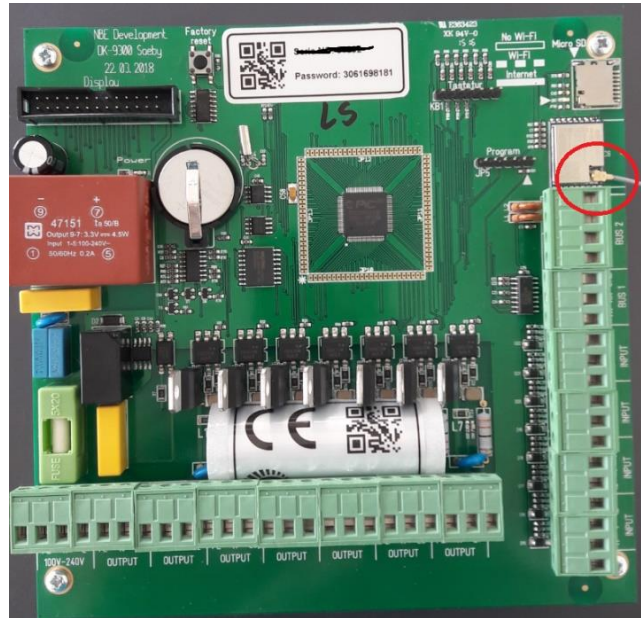


MONTAJE DE LA ANTENA Wi-Fi

La antena tiene que conectarse **manualmente** a la nueva placa base. Para ver como cambiar la placa base puede consultar el FAQ "Sustitución de la placa base". Pasos a seguir para instalar la antena:

Paso 1:

Hay que conectar el cable de la antena Wi-Fi en la entrada marcada con un círculo rojo.



Paso 2:

Una vez que el cable de la antena está conectado y la placa base está instalada, hay que colocar la antena por detrás de la estufa siguiendo estos pasos:

- Desatornillar y retirar la plancha trasera inferior de la estufa. Hay 4 tornillos sujetando la plancha (2 a cada lado).
- Pasar el cable de la antena Wi-Fi y dar una vuelta al soporte (ver fotos).
- Hay que asegurarse que queda suficiente cable en la parte de abajo para poder sacar la placa base en caso necesario.



Paso 3:

- Retirar la plancha trasera superior para atornillar el soporte de la antena.
- El soporte tiene que estar sujeto en el tornillo inferior derecho (ver foto 1).
- Pasar el cable de la antena Wi-Fi a través del agujero del soporte y atornillar el soporte (ver foto 2).
- Atornillar la antena con el cable (ver foto 3).
- Apriete la antena con una llave del 8. La antena tiene que quedar fija y estable (ver foto 4). La antena ya está instalada.

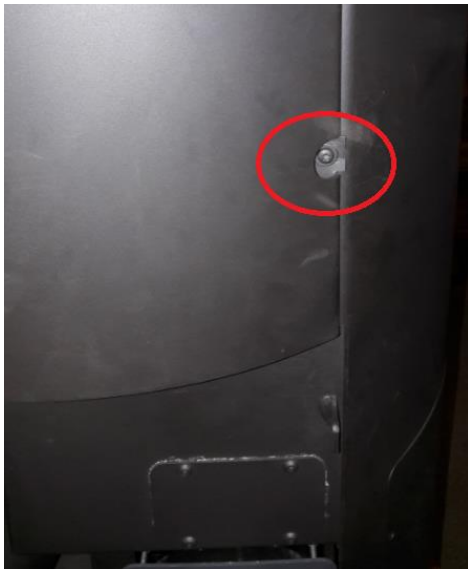


Foto 1



Foto 2



Foto 3



Foto 4