

MENSAJE DE ERROR “LA PUERTA ESTA ABIERTA”

Sólo para estufas con S/N entre 17H10001 y 17H10979

En este lote de estufas puede aparecer el mensaje de alarma "La puerta está abierta" La estufa se apaga automáticamente al recibir este mensaje aunque la puerta esté cerrada. Hay 2 razones para que esto suceda:

- 1) El sensor de la puerta está defectuoso. Para comprobarlo, hay que presionar con el dedo unos segundos el sensor que está detrás del enganche de la puerta (debajo de la cámara de combustión) Si el mensaje de alarma desaparece de la App, el problema no está en el sensor. Si el mensaje de alamar no desaparece, habrá que cambiar el sensor de la puerta.
- 2) El sensor de puerta funciona, pero hay que ajustar la puerta para que cierre bien. Consultar FAQ sobre ajuste de puerta de la serie Aduro 9 para más información. Si tras ajustar la puerta el problema persiste, contacte a service@aduro.dk para abrir una reclamación y mandar un sensor nuevo.

INSTALAR EL NUEVO CIERRE

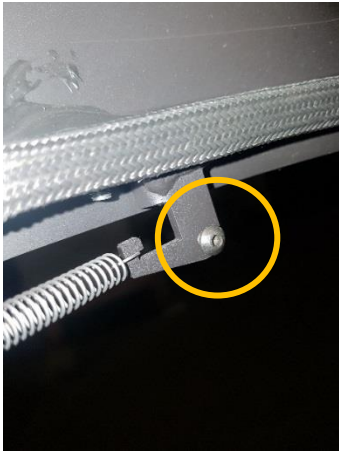
Retirar la placa situada en la parte derecha trasera de la estufa



Quitar los cables del sensor de puerta



Usar el tornillo existente en la puerta para instalar nuevo cierre:



Tornillo necesario para instalar el nuevo cierre



Nuevo cierre una vez instalado

Desatornillar la placa termica de debajo de la cámara de combustión. Montar el nuevo sensor como se indica en la foto. Conectar los cables cuidadosamente. Los cables tienen que conectarse como se indica en la foto.



Tornillos que sujetan la placa térmica.



Nuevo sensor ya instalado.



Conexión de los cables al sensor

Una vez que el sensor esta intalado y conectdo el problema quedará resuelto.