

CASO: FALTA DE CONTACTO O CONTACTO INCORRECTO EN EL SISTEMA DE CIERRE

La estufa no funciona en modo pellet: La puerta está cerrada, pero la App indica que la puerta está abierta.

Si aparece el mensaje de alarma "La puerta está abierta" y la puerta está cerrada, puede haber 2 causas:

- 1) Defecto en el sensor de la puerta: Para comprobar el sensor de la Puerta, presione el sensor con el dedo unos segundos. Si la alarma de "Puerta abierta" desaparece, entonces el problema no está causado por un defecto en el sensor de la Puerta y abrá que saltar al punto 2. En caso de que la alarma de "Puerta abierta" no desaparezca, entonces habrá que cambiar el sensor.
- 2) No hay contacto entre el cierre de la puerta y el sensor: El sistema de cierre consta de dos partes: el enganche de la puerta y el soporte de cierre en la estufa (ver fotos).



Enganche de la puerta



Soporte de cierre en la estufa.

Solución: El primer paso es ajustar la puerta y asegurarse que cierra correctamente. Hay que comprobar que el enganche de la Puerta entra perfectamente en el soporte de cierre y presiona el sensor de la puerta cuando la Puerta está cerrada.

Si tras este ajuste el problema persiste, entonces hay que instalar un nuevo sensor con un terminal más largo. Al instalar esta nueva versión del sensor, es necesario cambiar también el enganche en la puerta y el soporte de cierre.

INSTALACIÓN DEL NUEVO SENSOR PARA EL SISTEMA DE CIERRE

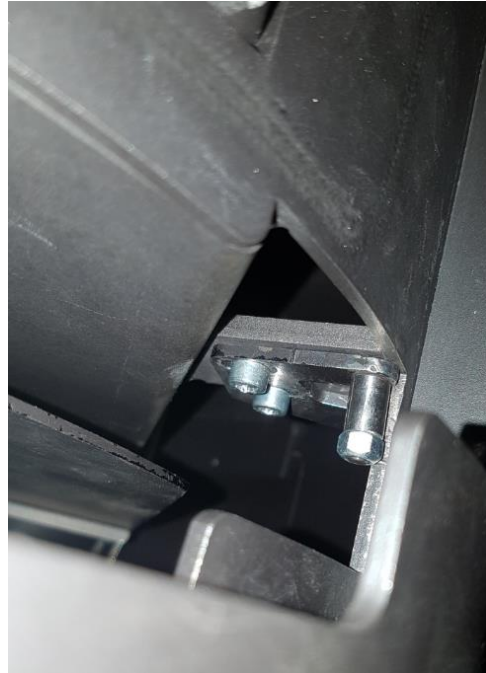
PRIMER PASO: RETIRAR EL SENSOR ANTIGUO

Desenchufe la estufa y retire el sensor siguiendo estos dos pasos:

- Desatornillar la plancha metálica situada en la parte trasera derecho de la estufa
- Abrir la puerta de la cámara de combustión para quitar los 2 tornillos que sujetan el soporte de cierre de la estufa. El sensor esta conectado con 2 cables rojos.



Plancha metálica para acceder al sensor



Soporte de cierre de la estufa

SEGUNDO PASO: INSTALAR EL NUEVO CIERRE

Instale el nuevo enganche de la puerta usando el tornillo la estufa.



User el tornillo de la estufa



Nuevo enganche ya instalado

TERCER PASO: INSTALAR EL NUEVO SENSOR

Para instalar el nuevo sensor utilice el tornillo de la placa térmica. El sensor tiene que quedar instalado como se indica en la foto, para que el nuevo cierre siempre toque el sensor al cerrar la puerta.



Placa térmica sin sensor



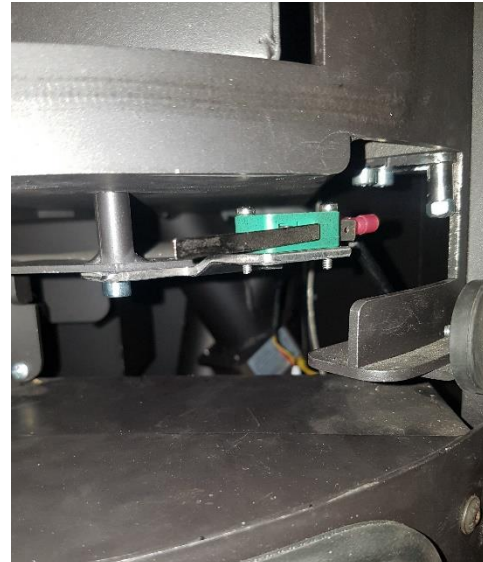
Nuevo sensor instalado en la placa térmica

CUARTO PASO: CONECTAR LOS CABLES AL NUEVO SENSOR

Conectar los 2 cables rojos en el nuevo sensor como se indica en la foto.



Conexión de los cables



el nuevo sensor instalado y conectado

Enchufe de nuevo la estufa. El sensor se conectará normalmente con la App y el mensaje de “puerta abierta” ya no aparecerá.

Si el problema persiste, conecte de una forma diferente los cables en el sensor, tiene 3 terminales para conectar los cables.