

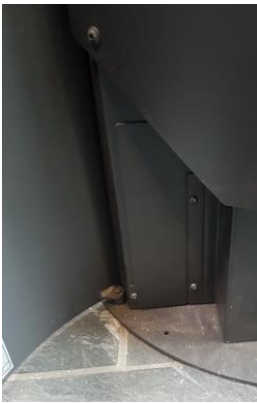
SUSTITUCIÓN DEL TECLADO DE LA ESTUFA

1. Se puede dar el caso que los led del teclado no se iluminan o que las 3 luces (rojo, amarillo y verde) se encienden constantemente sin razón aparente. En estos casos hay que hacer estas comprobaciones:

- a) Desenchufar la estufa.
- b) Sacar el teclado. Ver punto 4.a de este documento.
- c) Volver a colocar el teclado asegurandose ningún elemento metálico del teclado está en contacto con el acero. Cuando las soldaduras del teclado tocan el acero se producen cortocircuitos.

2. Si tras el paso 1 es teclado sigue sin funcionar, entonces hay que reemplazarlo. Pasos a seguir:

- a) Desenchufar la estufa.
- b) Sacar cuidadosamente la placa base. La placa base está atornillada en la zona inferior izquierda del silo. Se puede acceder fácilmente abriendo la Puerta del silo.



3. una vez extraida la placa base:

- a) Revisar si el cable del teclado está bien conectado a la placa base.
- b) Si el cable está bien conectado, entonces sacarlo de la clema. Ver foto.



4. Tras desconectar el teclado de la placa base:

a) Sacar el teclado: el teclado está pegado y se saca fácilmente con una herramienta afilada. Ver foto.



5. Una vez despegado el teclado hay que seguir estos pasos:

a) Desconectar el cable y sacar el cable y el teclado.

b) Sustituir el cable y teclados antiguos por los nuevos.

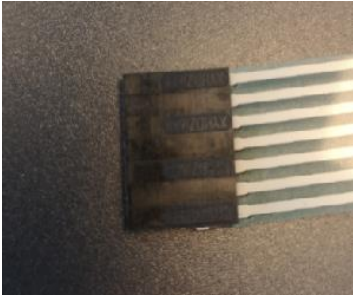
c) Conectar el cable al nuevo teclado y a la placa base. Antes de pegar el teclado haga las pruebas del punto 6. El teclado tiene una protección de la zona adhesiva que se tiene que retirar antes de pegar el teclado de nuevo a la estufa.



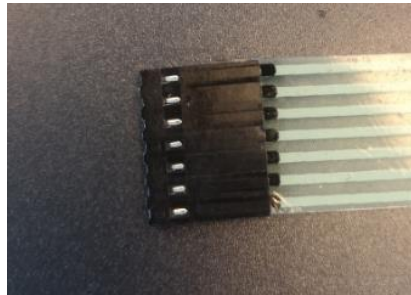
6. Cuando las piezas de repuesto ya están colocadas:

a) Enchugar la estufa de nuevo

b) si la luz del teclado es muy débil, hay que conectar el cable al revés. Sacar cable y conectarlo del revés en el teclado y la placa base. La dirección correcta es la posición 1.



Posición 1

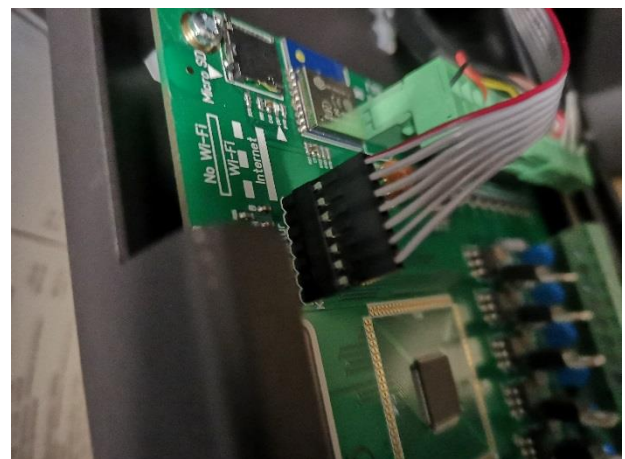
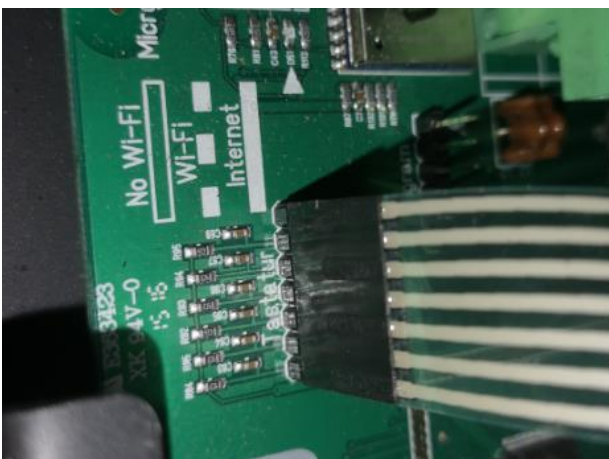


Posición 2

Conectar el cable con el teclado en posición 1. Hay 2 tipos de cable (ver fotos). En ambos casos hay que conectar el cable en posición 1:



Conectar el cable en la placa base en posición 1:



b) colocar la placa base en la estufa y atornillarla. Pegue el teclado a la estufa. El teclado ya está reparado y se puede ver el led Amarillo indicando que la estufa está encendido.

