

Guida alla sostituzione della scheda

L'articolo nr. 51262 contiene:

- 1 scheda madre
- 1 antenna Wi-Fi
- 1 supporto ad angolo per il montaggio dell'antenna (solo per le stufe sprovviste di antenna all'origine)

Utilizzare i seguenti utensili:

- Cacciavite Torx 20
- Cacciavite PZ1
- Cacciavite a testa piatta (piccolo)

Come sostituire la scheda passo dopo passo

1. Disconnettere la presa elettrica.

a) L'alloggiamento della scheda elettronica si trova sul lato sinistro in basso della parte frontale della stufa. Vedere le immagini in basso. Rimuovere le due viti e sfilare delicatamente la scheda.

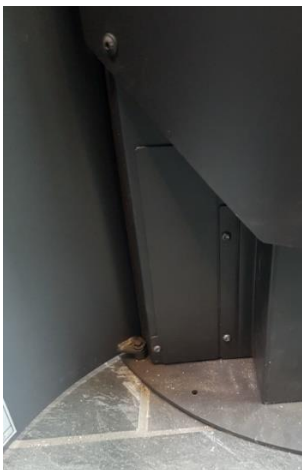


Foto 1: Alloggiamento scheda



Foto 2: Scheda elettronica Aduro Hybrid

2. Dopo aver sfilato la scheda:

a) Si consiglia di fotografare la scheda per ricordare l'esatto posizionamento di tutti i cablaggi. Iniziare col rimuovere il cavo della pulsantiera. Vedere il punto 4 per illustrazioni sui cablaggi.

b) Rimuovere il cavo antenna (nota: modelli più vecchi sono sprovvisti di antenna).

c) Rimuovere i connettori verdi collegati agli inputs ed outputs della stufa (sensori, motoriduttori, candeletta ecc.). Tirare i connettori senza rimuovere i cavi. Vedere la foto 2 in basso.



Foto 1: Disconnettere la pulsantiera



Foto 2: Rimuovere i connettori

3. Dopo aver rimosso tutti i connettori, il cavo pulsantiera ed antenna:

a) Svitare le viti poste sui 4 angoli della scheda.



b) Posizionare la nuova scheda ed avvitare al supporto metallico.

c) Riposizionare i connettori verdi nel corretto ordine. Comparare con la foto fatta in precedenza o con l'immagine al punto 4 per assicurarsi di aver posizionato tutto correttamente.

Note: L'input BUS 2 è ora coperto da un connettore verde con 2 posti disponibili e non più 4. Il cavo rosso deve quindi essere riposizionato immediatamente dopo il nero, mentre posizione e sequenza degli altri cavi rimangono invariati. Vedere la foto al punto 4.

c) Ricollegare il cavo della pulsantiera.

d) Ricollegare il cavo dell'antenna.

Nota: Se la stufa non era equipaggiata di antenna all'origine, seguire l'allegato 1: "Come installare l'antenna Wi-Fi".

e) Ricollegare la presa elettrica ed attendere alcuni secondi per il riavvio della stufa. Controllare che la pulsantiera sia reattiva (il LED corrispondente ad "OFF" deve illuminarsi – vedere immagine in basso). La tua Aduro Hybrid è pronta.



Allegato 1: Come installare l'antenna Wi-Fi

Once you have installed the Hybrid control board by following the steps in the previous guide you are ready to mount the Wi-Fi antenna.

1:
Connettere il cavo dell'antenna alla scheda madre.

2:
Dopo aver collegato il cavo ed installato la scheda, è possibile montare l'antenna nella parte posteriore della stufa.

- Rimuovere il pannello inferiore sul retro tenuto in posizione da 4 viti (2 per lato).
- Far passare il cavo dell'antenna all'interno del supporto.
- Assicurarci che sia rimasto sufficiente cavo.

3:
Svitare le viti del pannello superiore posto sul retro, in modo da poter installare la staffa per l'antenna.

- Posizionare il supporto sulla vite in basso a destra (vedere foto 1).
- Far passare la parte terminale del cavo antenna attraverso il foro della staffa e montare la staffa sulla stufa (vedere foto 2).
- Avvitare l'antenna al supporto (vedere foto 3).
- Riavvitare il pannello in modo che l'antenna sia stabilmente in posizione. L'antenna Wi-Fi è ora pronta per l'uso (vedere foto 4).

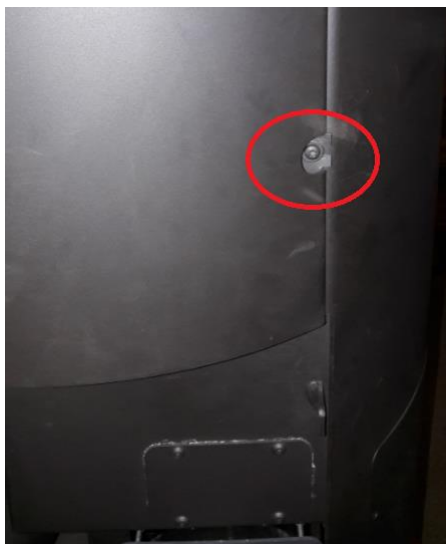


Foto 1



Foto 2



Foto 3



Foto 4