

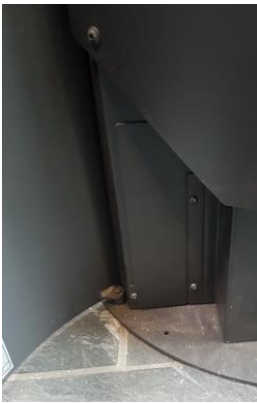
Come sostituire il display

1. Se il display non funziona o i led cambiano colore senza motivo, potrebbe essere necessario riposizionare il display:

- a) Disconnettere l'alimentazione elettrica.
- b) Seguire il punto 4 per rimuovere il display. Verificare che il cavo sia ben posizionato.
- c) Rimontare il display. Le saldature del circuito non devono essere in contatto con il corpo della stufa in quanto si potrebbe verificare un corto circuito.

2. Se dopo aver seguito il passaggio 1 il problema persiste, sarà necessario sostituire il display:

- a) Disconnettere l'alimentazione elettrica.
- b) Individuare la scheda madre nella parte in basso a sinistra del frontale della stufa. Svitare le due viti del supporto e tirare delicatamente a se la scheda.



3. Quando la scheda madre si trova all'esterno:

- a) Verificare che la piattina di cablaggio display sia ben connessa.
- b) Se è ben connessa, rimuoverla come mostrato in figura.



4. Dopo aver scollegato il display:

a) Rimuovere delicatamente il display con l'aiuto di un taglierino. Il display è incollato con dell'adesivo di facile rimozione.



5. Una volta rimosso il display si avrà accesso alla piattina di collegamento:

a) Scollegare il display difettoso.

b) Sostituire display e cavo.

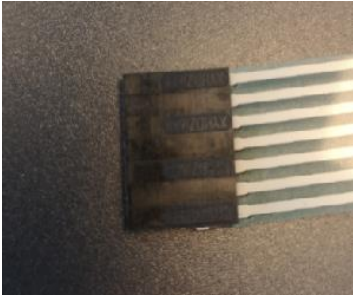
c) Collegare la nuova piattina al nuovo display ed alla scheda madre. Il nuovo display potrà facilmente essere incollato nella corretta sede.



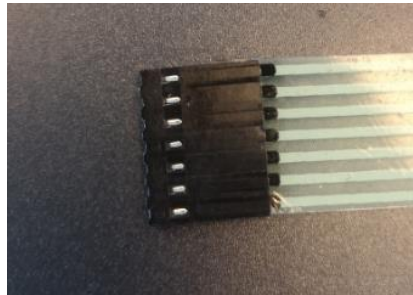
6. Una volta che tutte le componenti sono in posizione:

a) Riconnettere l'alimentazione elettrica e verificare la presenza di luce nel display.

b) Se la luce del led non è intensa, sarà necessario controllare il corretto cablaggio. Ruotare il cavo di 180 gradi sia a livello del display sia della scheda madre. Nelle foto in basso la corretta direzione (direzione 1).



Direzione 1

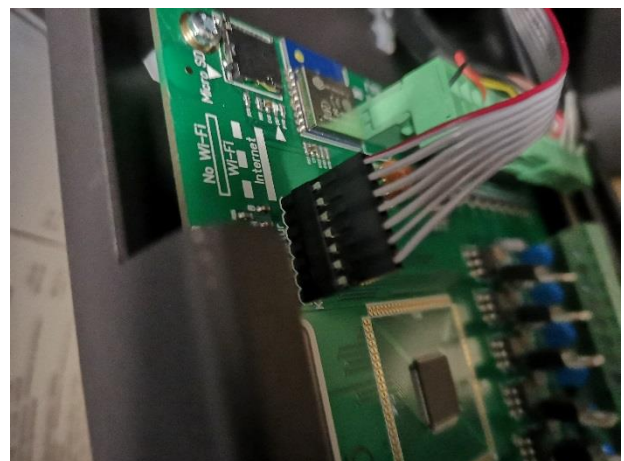
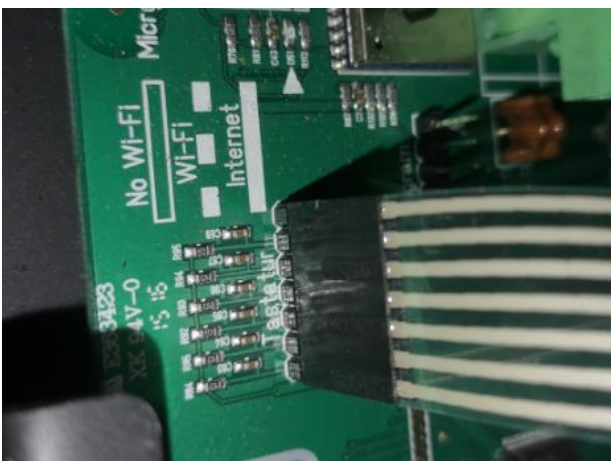


Direzione 2

Utilizzare la direzione 1 nel collegare il cavo al display (possono essere installati due cavi di diverso tipo. Di prega di verificare la direzione di quello in vostro possesso):



Direzione 1 nel collegare il cavo alla scheda madre:



c) Riposizionare la scheda madre e riavvitare le due viti. Dovrebbe essere ora possibile vedere illuminato il led giallo sulla posizione "OFF" come in figura.

