

## Soluzioni a problemi frequenti. Interruttore porta difettoso / nessun contatto

*Riguarda i numeri di produzione dal 17H10001 al 17H10979*

**Domanda:** cosa fare se la Aduro Hybrid App segnala “la porta è aperta” e la funzione pellet non si attiva?

**Motivo:** l’allarme “porta aperta” e lo spegnimento automatico della stufa o la sua mancata accensione, può essere dovuto per due ragioni:

- 1) Il sensore/interruttore porta è difettoso. Facilmente verificabile premendo con le dita l’interruttore stesso. Se l’allarme si disattiva, l’interruttore è funzionante.
- 2) C’è una insufficiente area di contatto tra il gancio della porta e l’interruttore. La parte da controllare è il gancio situato nella parte inferiore della porta e l’interruttore nascosto nella parte destra della stufa (guardare le figure).



*Vecchia versione: gancio sotto la porta*

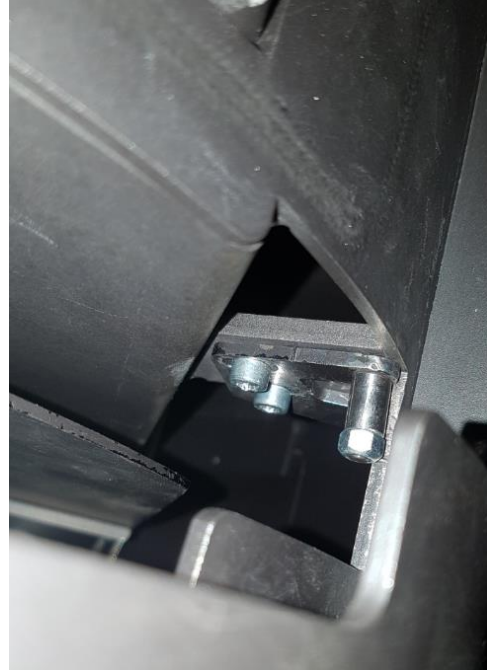


*Posizione dell’interruttore nella vecchia versione della porta*

**Soluzione:** regolare le cerniere della porta in modo tale da avvicinare il più possibile il gancio all’interruttore. In alternativa è possibile installare un nuovo gancio, un nuovo supporto ed un nuovo interruttore con un braccio più lungo.

**Primo passaggio:**

Rimuovere il vecchio interruttore situato sulla parte destra della stufa. È possibile rimuovere il pannello sulla parte destra del corpo stufa (figura sotto) per raggiungere l'interruttore e quindi svitare le due viti mostrate in figura.



**Secondo passaggio:**

Installare la nuova soluzione. Installare il nuovo gancio utilizzando la vite esistente. La figura seguente mostra come appare il nuovo gancio e come dev'essere posizionato.



*Gancio esistente*

*Installare il nuovo utilizzando la vite presente*

**Terzo passaggio:**

Utilizzare la vite che tiene in posizione il pannello di protezione del calore. Rimuovere la vite ed installare il nuovo supporto con il nuovo interruttore. In questo modo ci sarà sempre contatto tra gancio ed il nuovo interruttore.



*Particolare della vite da utilizzare*



*Nuovo supporto ed interruttore montati*

**Quarto passaggio:**

Collegare i due cavi rossi al nuovo interruttore. In figura viene mostrato come vanno collegati. Se tutti i passaggi sono stati eseguiti correttamente, il messaggio di allarme verrà disattivato. Provare a collegare i cavi diversamente se il messaggio di allarme non dovesse scomparire.

