

Austausch der Steuerplatine am Aduro DraftOptimizer

Schwierigkeit: Mittel

Zeitaufwand: 45 Minuten

Werkzeuge: PH2 Schraubendreher, M8 Schraubenschlüssel, Seitenschneider

Einzelteile: Steuerplatine

BITTE BEACHTEN: Alle Änderungen/Einstellungen/Tests müssen durchgeführt werden, wenn der DraftOptimizer kalt und vom Strom abgezogen ist.

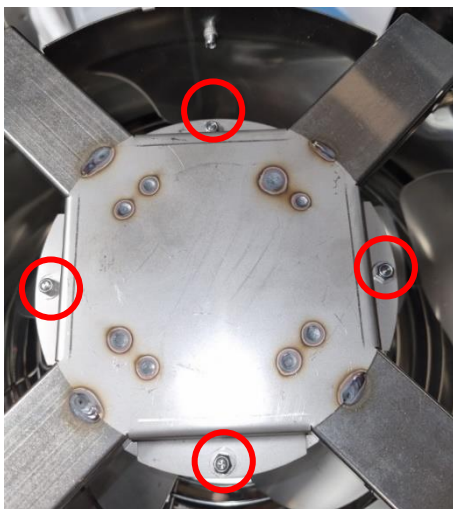
Diese Anleitung ist für Handwerker. Eigenmächtige Arbeiten am DraftOptimizer können zum Verlust der Garantie führen.

Zugang zur Platine

1. Lösen Sie diese beiden Schrauben, um die Topplatte zu lösen:



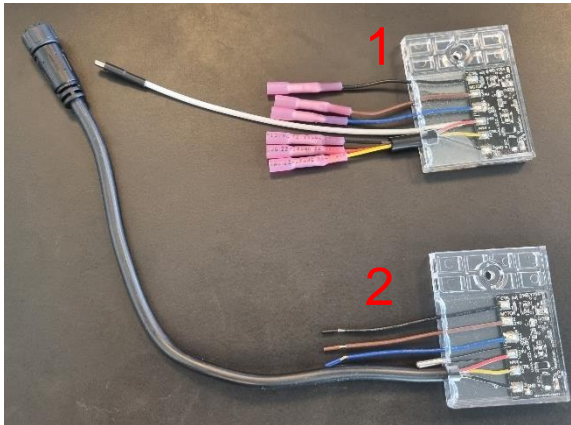
2. Lösen Sie die vier Muttern und nehmen Sie die Abdeckung ab.:



3. Schneiden Sie die Kabelbinder durch und lösen Sie die Schraube an der Steuerplatine. Schneiden Sie im Anschluss die Kabel mit dem Seitenschneider durch, um die Platine zu entfernen.

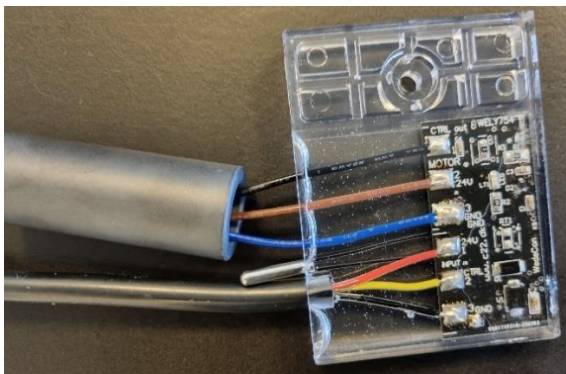


4. Die Steuerplatine gibt es in zwei Versionen:



Sie unterscheiden sich im unteren Stecker. An Platine 1 sind die Kabel getrennt. Jedes Kabel muss mit dem entsprechenden Kabel am DraftOptimizer wieder verbunden werden. An Platine 2 wird der Stecker einfach mit dem im Draftoptimizer ersetzt. Die drei losen Kabel werden mit denen am Kontrollkasten verbunden.

5. Bringen Sie den Ferritkern an den losen Kabeln der Steuerplatine an.



6. Installieren Sie die Steuerplatine und verbinden Sie die Kabel mit dem DraftOptimizer und Kontrollkasten:



7. Installieren Sie die Abdeckung und Topplatte und testen Sie im Anschluss, ob der DraftOptimizer normal funktioniert.

Fehlersuche:

Funktioniert der DraftOptimizer nach dem Tausch der Steuerplatine nicht, überprüfen Sie folgendes:

- Überprüfen Sie, dass alle Kabel korrekt miteinander verbunden und isoliert s.
- Überprüfen Sie ob am Kontrollkasten die LEDs leuchten.
- Prüfen Sie, dass die Fernbedienung und die stufenlose Steuerung verbunden sind und aufleuchten.
- Prüfen Sie die Stromversorgung, dass diese verbunden ist und die LED blau aufleuchtet