

Austausch des Rauchgasgebläses an der Aduro P5 Serie

Schwierigkeitsgrad: fortgeschritten

Zeitaufwand: 30 Minuten

Werkzeuge: TORX 15 und PH2 Schraubendreher, Inbusschlüssel 4 mm, Teppichmesser

Bauteile: [Rauchgasgebläse \(aduroshop.de\)](https://aduroshop.de), hitzebeständiges Silikon

Achtung: Alle Veränderungen und Einstellungen dürfen nur am kalten Ofen vorgenommen werden. Der Ofen muss außerdem von der Stromquelle getrennt sein.

Austausch des Rauchgasgebläses

1. Entfernen Sie die 4 Schrauben mit dem TORX 20 Schraubendreher an der hinteren Abdeckung, um an den Antriebsmotor zu gelangen.



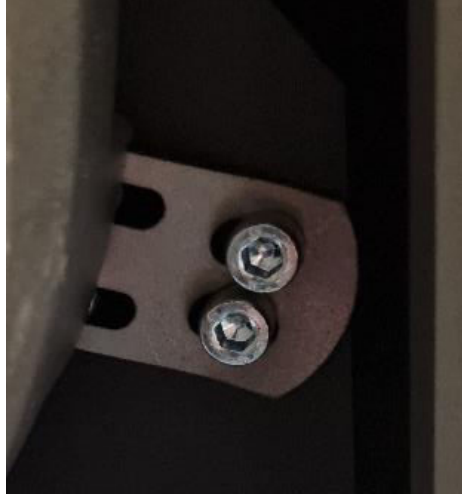
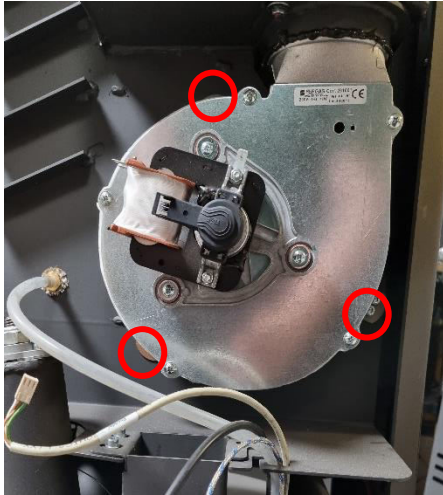
1. Entfernen Sie den Rauchtemperatursensor vom Gebläse, indem Sie die Metallabdeckung entfernen und vorsichtig am Kabel ziehen. Entfernen Sie den Filz und lösen Sie die Kreuzschraube um den Sensor und die Platte zu entfernen:



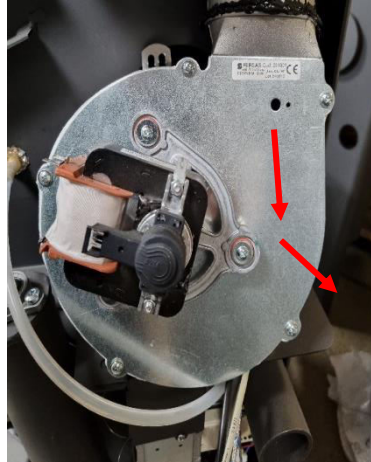
2. Lösen Sie die drei Stecker vom Rauchgasgebläse:



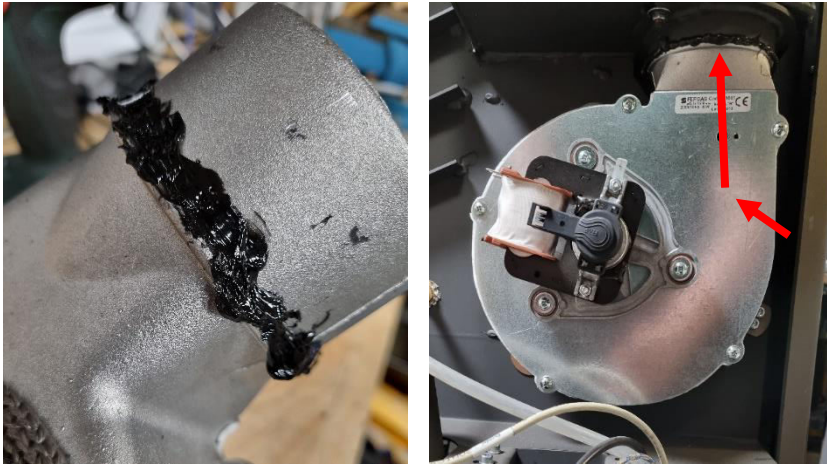
3. Lösen Sie die insgesamt 6 Schrauben an den 3 Halterungen welche das Gebläse mit dem Ofen verbinden:



4. Schneiden Sie mit dem Messer entlang der Silikonabdichtung um das Gebläse vom Rohr zu lösen
Ziehen Sie das Gebläse dann vorsichtig nach unten und heraus:



5. Bringen Sie nun hitzebeständiges Silikon an dem neuen Gebläse an (wie auf dem Bild zu sehen). Montieren Sie nun das neue Gebläse wie dargestellt:



6. Bringen Sie auch etwas hitzebeständiges Silikon an der Rückseite der Metallabdeckplatte des Rauchtemperatursensors an. Bringen Sie die Platte wieder an und befestigen Sie die Schraube. Schieben Sie den Sensor durch das Loch und decken ihn wieder mit dem Filz ab:



7. Verbinden Sie die drei Stecker mit dem Rauchgasgebläse:



8. Wir empfehlen, dass Sie nun einen Brennvorgang starten, um zu überprüfen, ob das Gebläse funktioniert. Im Anschluss können Sie die hintere Abdeckung wieder am Ofen montieren.

Fehlersuche

Das Rauchgasgebläse dreht nicht / Alarm 4 "Fan Failure":

- Überprüfen Sie, dass alle Kabel korrekt mit dem Gebläse und der Steuerplatine verbunden sind und diese frei von Schäden sind.
- Prüfen Sie, dass der Encoder korrekt am Motor sitzt und, dass die Kabelpins nicht beschädigt sind.
- Wechseln Sie den Encoder am Motor aus: [Encoder für Rauchgebläse \(aduroshop.de\)](https://www.aduroshop.de).
- Verbinden Sie ein anderes Rauchgasgebläse.
- Prüfen Sie die Pins und Stecker an der Steuerplatine und ob diese Anzeichen von Verschmorung hat.

Sichwörter: Rauch, Gebläse, Lüfter, Rauchgasgebläse, Encoder, Alarm, 4, fan failure, Fehler