

Austausch des Konvektionsgebläses am Aduro P4

Schwierigkeit: Mittel

Zeitaufwand: 20 Minuten

Werkzeuge: TORX 25 und PH 2 Schraubendreher

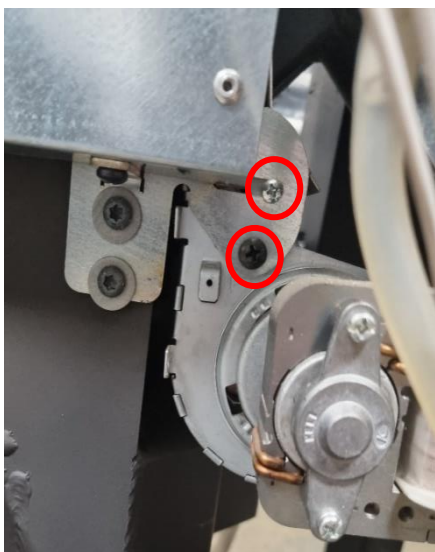
Bauteile: [Konvektionsgebläse](#)

Bitte beachten Sie: Alle Änderungen und Justierungen dürfen nur ausgeführt werden, wenn der Ofen kalt und vom Strom getrennt ist.

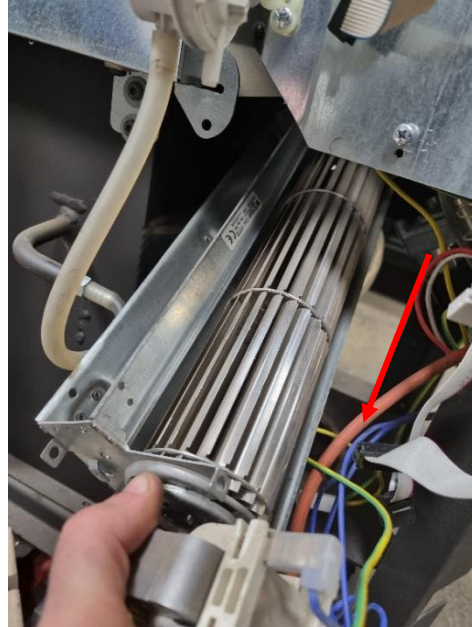
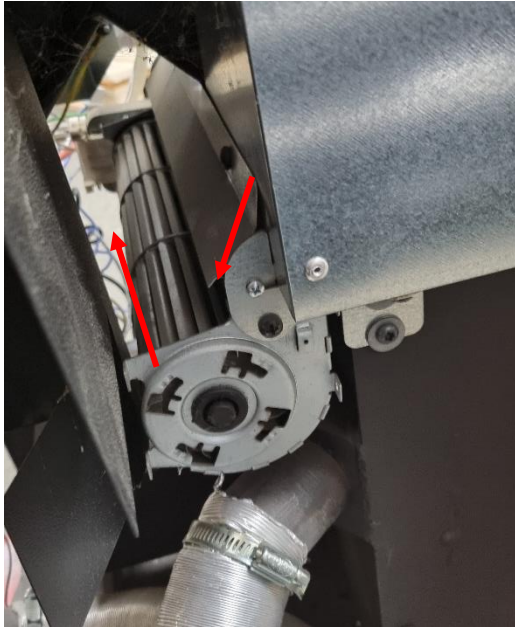
1. Entfernen Sie die Seitenpanele und die untere hintere Abdeckung, um an das Konvektionsgebläse zu gelangen:



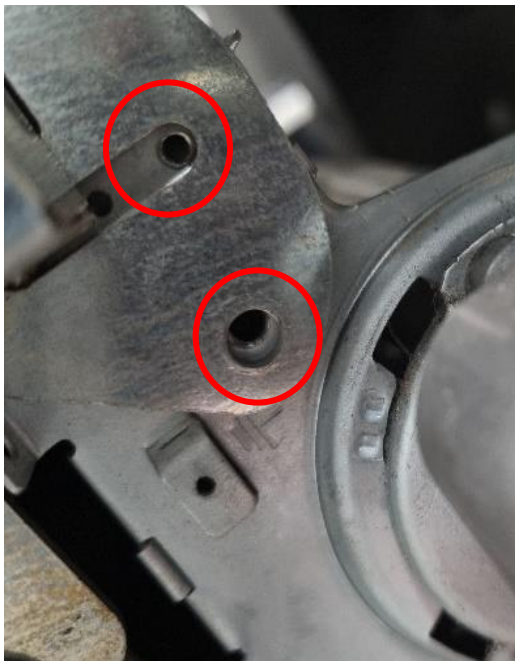
2. Entfernen Sie die 4 Schrauben (2 auf jeder Seite), die das Konvektionsgebläse am Ofen fixieren.



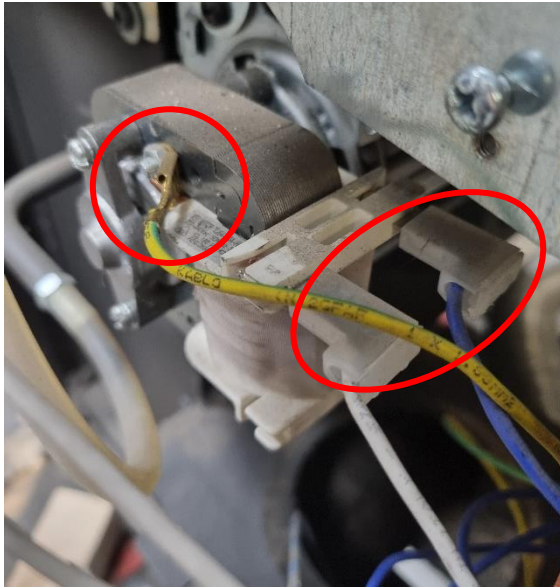
3. Lösen Sie die Kabelstecker vom Konvektionsgebläse.
4. Ziehen Sie das Konvektionsgebläse nach unten um es aus der Halterung zu lösen. Ziehen Sie es dann zur Seite heraus, an der die Kabel mit dem Gebläse verbunden waren.



5. Montieren Sie das neue Konvektionsgebläse. Achten Sie darauf, dass die Löcher in der Halterung mit denen des Gebläses übereinstimmen. Fixieren Sie das Gebläse mit den 4 Schrauben, zwei auf jeder Seite.



6. Verbinden Sie die Kabel mit dem Konvektionsgebläse.



7. Starten Sie den Ofen und überprüfen Sie, ob das Konvektionsgebläse dreht. Dann war die Installation erfolgreich.
8. Montieren Sie die Seitenpaneele und die hintere Abdeckung.

Fehlersuche

Wenn das Konvektionsgebläse nicht dreht:

- Prüfen Sie, dass der Ofen mit dem Strom verbunden ist.
- Überprüfen Sie die Kabel auf Schäden.
- Stellen Sie sicher, dass die beiden Kabel sowohl mit dem Konvektionsgebläse als auch mit der Steuerplatine verbunden sind.
- Das Gebläse benötigt eventuell mehr Energie. Erhöhen Sie die Geschwindigkeit des Konvektionsgebläses über den empfohlenen Minimalwert im Service Menü des Displays.