

## Auswechseln des Türkontakts an Aduro Hybridöfen

**Schwierigkeit:** Einfach

**Geschätzter Zeitaufwand:** 20 Min

**Werkzeug/Einzelteile:** TORX 10 Schraubendreher, 8 mm Schlüssel, [Türkontakt \(mit langem Hebel\)](#)

**BITTE BEACHTEN SIE:** Alle Änderungen/Justierungen/Tests müssen ausgeführt werden, wenn der Ofen kalt und vom Strom abgezogen ist (vom Strom getrennt ist).

### So wird der Türkontakt ausgewechselt

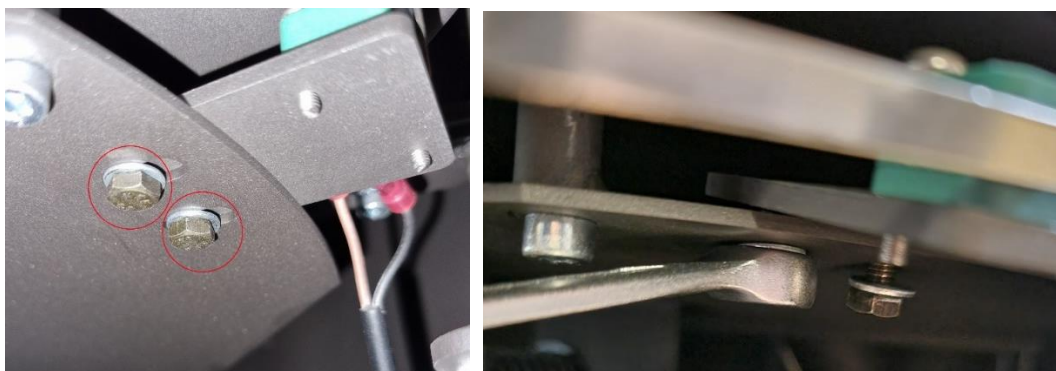
Der Türkontakt ist eine Sicherheitsmaßnahme, die registriert, ob die Ofentür zur Brennkammer offen oder geschlossen ist. Wenn der Kontakt kaputt oder abgenutzt ist, kann es von Notwendigkeit sein, ihn auszuwechseln. (kann ein Austausch notwendig sein).

Der Türkontakt ist unter der Brennkammer, hinter der unteren Luke, platziert:

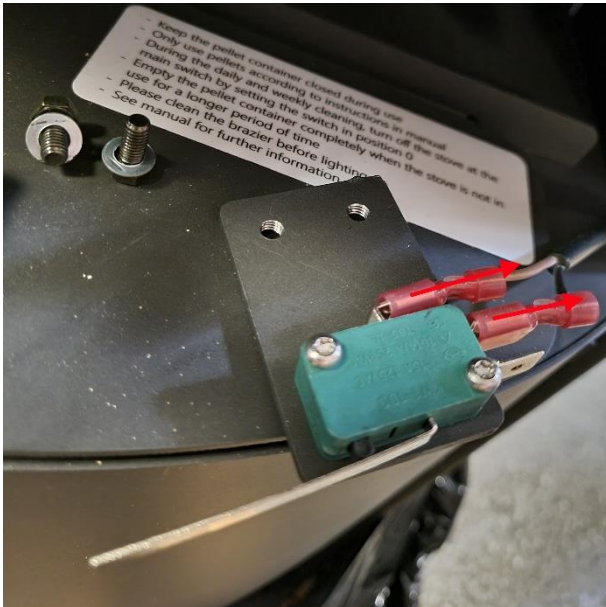


Befolgen Sie diese Anleitung, um den Türkontakt auszutauschen:

1. Um den Türkontakt und den Beschlag, der ihn hält, zu demontieren, müssen die beiden Schrauben im Beschlag gelöst werden:



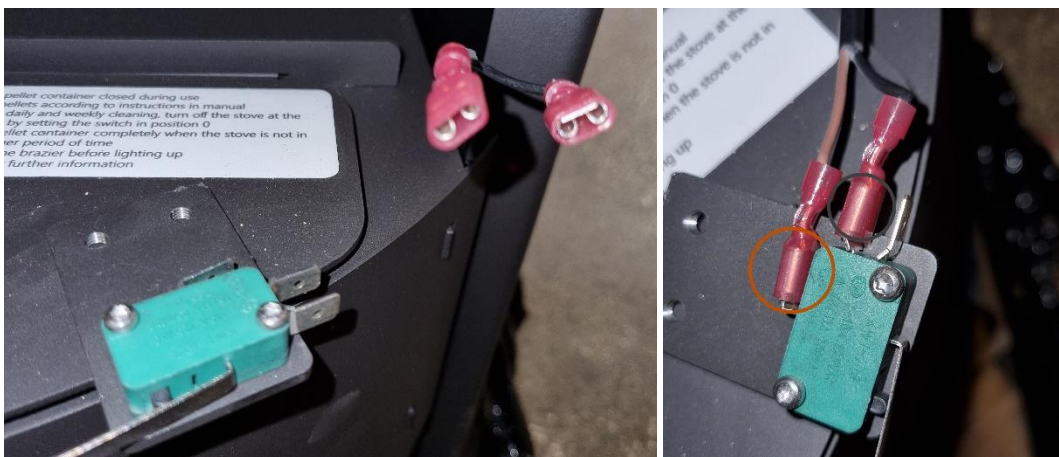
- Ziehen Sie die Kabel an den Steckern vorsichtig von den Kontakten:



- Lösen Sie die Schrauben, um den Türkontakt vom Beschlag zu trennen. Entfernen Sie den alten Türkontakt und platzieren Sie den neuen auf dem Beschlag. Drehen Sie die Schrauben wieder rein:



- Schließen Sie die Kabel an den Türkontakt an:



5. Montieren Sie jetzt den Beschlag mit Türkontakt und Kabel am Ofen. Drehen Sie die Schrauben anfangs handfest, damit die Position des Beschlages noch justiert werden kann. Der Beschlag wird oberhalb der Montageplatte im Ofen angebracht und mit den Schrauben von unten durch die Öffnungen befestigt:



6. Die Position des Türkontaktes muss justiert werden, um sicherzugehen, dass er richtig platziert ist. Ansonsten registriert er nicht, wenn die Ofentür geöffnet oder geschlossen wird. Ziehen Sie den Türkontakt so weit wie möglich heraus und schließen Sie die Ofentür:



7. Ziehen Sie vorsichtig den Türkontakt in Richtung Ofentür, bis der Hebel des Türkontaktes mit der Ofentür in Kontakt kommt und klickt. Halten Sie ihn in dieser Position und ziehen Sie die Schrauben nun endgültig fest:



8. Schalten Sie den Ofen ein und stellen Sie sicher, dass der Türkontakt registriert, wenn die Ofentür geöffnet und geschlossen wird. Dies wird sowohl in der Aduro Hybrid App als auch über das Display des Ofens angezeigt.