

Auswechseln des Raumtemperatursensors bei Aduro Hybrid

Schwierigkeit: Leicht

Zeitaufwand: 15 Minuten

Werkzeug: TORX 15 Schraubenzieher, 2 mm flacher Schraubenzieher

Einzelteile: [Temperatursensor](#)

So wechseln Sie den Raumtemperatursensor

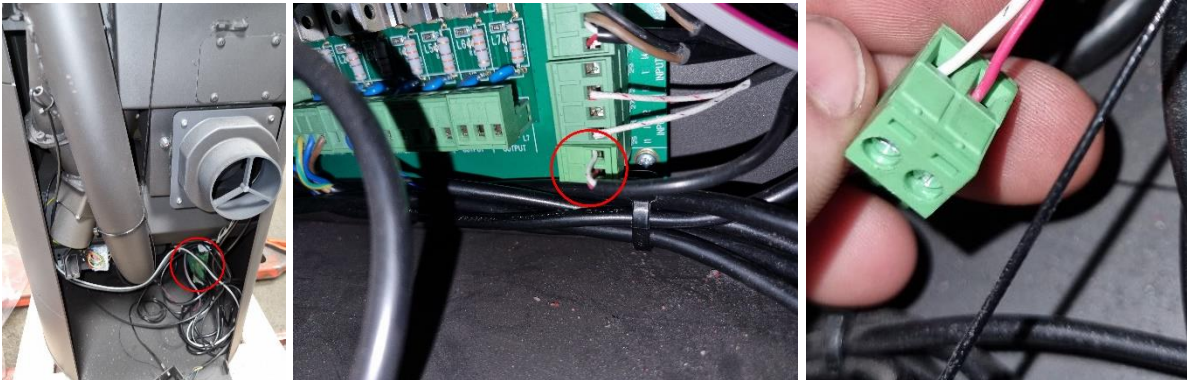
Der Raumtemperatursensor ist unten auf der Hybridofenrückseite angebracht. Um Zugang zu erhalten, muss die Rückverkleidung abmontiert werden. Lösen Sie hierfür die vier Schrauben, mit denen die Rückverkleidung festgemacht ist.



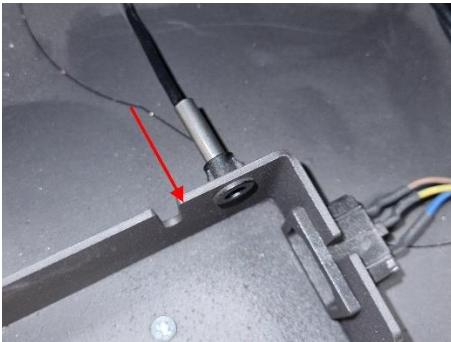
Um den Sensor vom Kunststoffhalter zu trennen, müssen Sie an der Metallverkleidung drücken/ziehen.



Der alte Sensor muss auf der Steuerplatine des Ofens mit dem neuen Sensor ausgetauscht werden. Die Steuerplatine ist unten rechts am Ofen angebracht. Ziehen Sie den Stecker – nicht das Kabel. Wechseln Sie die alten Kabel mit den Kabeln des neuen Sensors und schließen Sie den Stecker wieder an die Steuerplatine:



Das Metallende des Sensors kann nun am Kunststoffbehälter angebracht werden:



Nun ist der Raumtemperatursensor ausgetauscht. Platzieren Sie die Rückverkleidung mit den vier Schrauben und Sie sind fertig.