

Austausch der Steuerplatine bei Aduro Hybridöfen

Schwierigkeit: Mittel

Zeitaufwand: 45 Minuten

Werkzeuge: TORX 15 Schraubendreher, PH2 Schraubendreher, Kabelbinder (optional)

Bauteile: [Steuerplatine](#)

Wichtig: Alle Änderungen und Einstellungen müssen durchgeführt werden, wenn der Ofen kalt und von der Stromversorgung getrennt ist.

Überprüfung der Funktionen der Steuerplatine

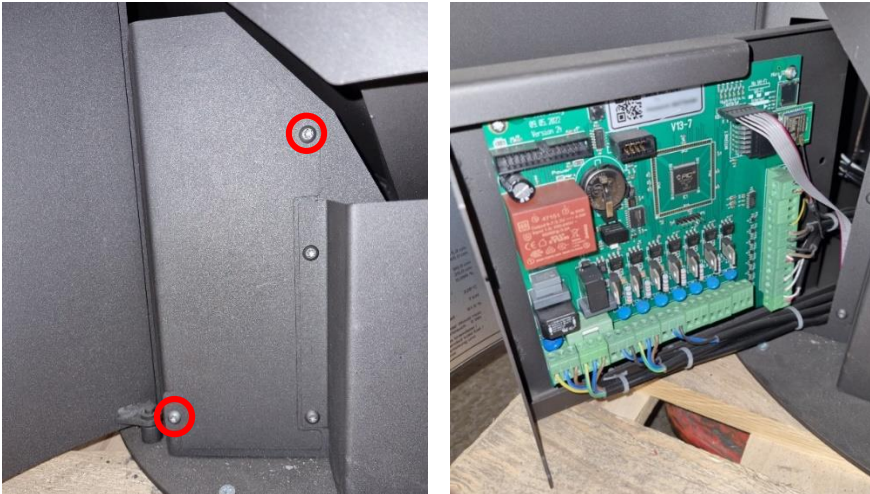
Um die Funktion der Steuerplatine zu überprüfen und ob sie ausgetauscht werden muss, ist es wichtig, darauf zu achten, dass die Kabel richtig platziert und befestigt sind.

Versuchen Sie, verschiedene Funktionen wie die Schnecken, den Lüfter und den Zünder zu aktivieren, um zu sehen, ob sich die Lichter auf der Platine ändern. Ist dies nicht der Fall, muss die Platine ausgetauscht werden.



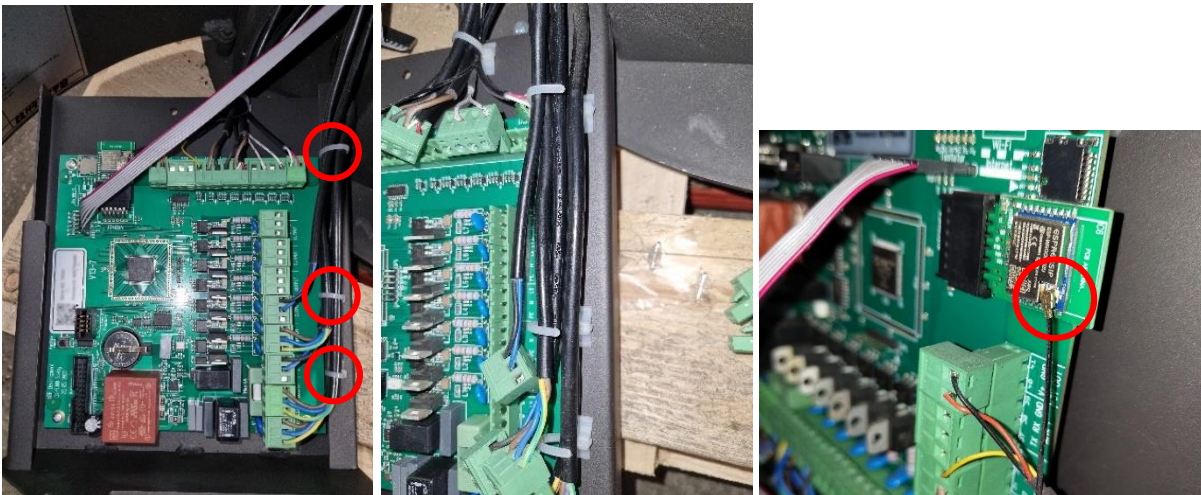
Austausch der Steuerplatine

Es ist wichtig, dass die Steuerplatine vorsichtig behandelt wird und dass sie beim Austausch keiner statischen Elektrizität ausgesetzt ist. Um die Steuerplatine auszutauschen, öffnen Sie die untere Tür des Ofens und schrauben Sie die Platte auf der unteren linken Seite ab. Ziehen Sie die Platine vorsichtig heraus und achten Sie darauf, die Platine und die Kabel nicht zu beschädigen:



Legen Sie die Platine mit der Steuerplatine auf den Boden. Sie können die Kabel fotografieren oder beschriften, um sicherzustellen, dass sie beim Austausch der Platine wieder in den richtigen Steckplatz kommen.

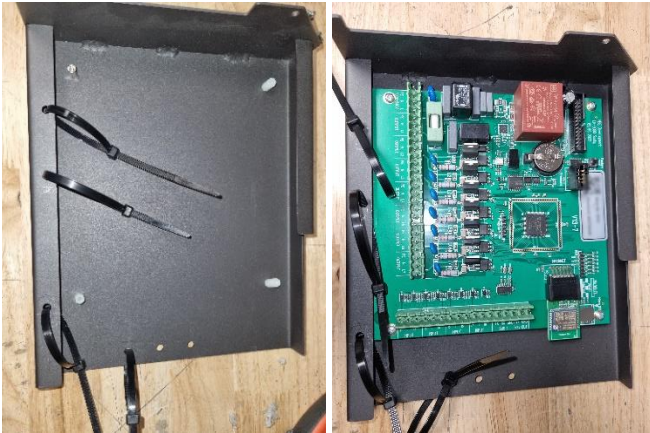
Schneiden Sie die Kabelbinder ab und ziehen Sie die Kabel ab, indem Sie an den grünen Steckern ziehen. Seien Sie sehr vorsichtig, wenn Sie das WLAN-Kabel entfernen (siehe Bild 3 unten), da dieses sehr zerbrechlich ist:



Lösen Sie die vier Schrauben (im Bild unten markiert), entfernen Sie die Platine von der Metallplatte und ersetzen Sie sie durch die neue Platine:



Wenn Sie Kabelbinder in der gleichen Größe wie die weißen Kunststoffhalter haben, können neue Kabelbinder in diese gesteckt und um die Kabel gespannt werden. Ist dies nicht der Fall, können die Kunststoffhalter entfernt und durch Kabelbinder in einer anderen Größe ersetzt werden:



Verbinden Sie nun alle Kabelstecker mit der neuen Platine. Die Kabel müssen in die gleichen Steckplätze wie auf der alten Platine eingesteckt werden, wie unten gezeigt:



Bevor Sie die Kabelbinder festziehen, testen Sie, ob sich der Ofen wieder einschalten lässt. Setzen Sie die Platine sehr vorsichtig wieder in den Ofen ein und achten Sie darauf, dass Sie die Platine und die Kabel nicht beschädigen.

Die neue Platine wird mit einem neuen Wi-Fi-Modul geliefert. Daher muss der Ofen erneut mit dem WLAN und die App mit der neuen Platine verbunden werden.

Eine neue Seriennummer und ein neues Passwort sind mit der neuen Platine verknüpft. Bitte verwenden Sie diese beim Verbinden:



Ersetzen Sie auch den Aufkleber auf der Innenseite der unteren Tür des Ofens durch den neuen.