

Remplacer la vis sans fin externe et son motoréducteur sur la série Aduro P5

Difficulté : Difficile

Temps : 45 minutes

Outils: tournevis TORX 20, Clef Allen 3mm

Components: [Vis sans fin externe SLIM \(aduroshop.fr\)](http://aduroshop.fr), [Motoréducteur vis externe \(aduroshop.fr\)](http://aduroshop.fr)

NB: Tous les changements et ajustements doivent être faits lorsque le poêle est froid et déconnecté d'une source d'alimentation électrique.

1. Le moteur de la vis externe est situé en bas sur la face avant du poêle, derrière la porte inférieure. Pour accéder au motoréducteur, retirez le cache moteur en dévissant les deux vis de maintien à l'aide d'un tournevis TORX 20 :



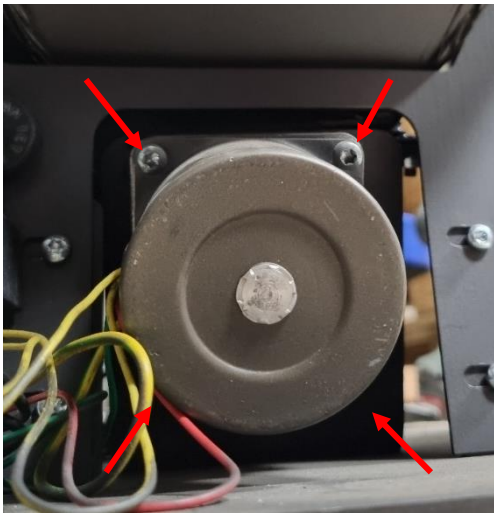
2. Débrancher les câbles du moteur du terminal blanc : Appuyer et maintenir enfoncés les boutons de verrouillage du terminal, puis retirer délicatement les câbles :



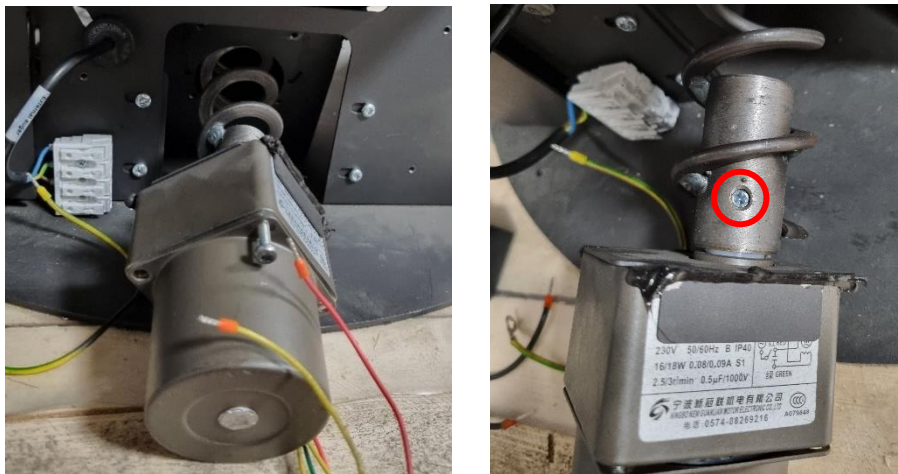
3. Dévisser les quatre vis de la plaque arrière du poêle et retirer la plaque arrière. Retirer ensuite l'écrou du filetage extérieur de la vis, dévisser les deux vis sur les côtés et retirer le roulement :



4. Maintenant, dévisser les quatre vis qui fixent le moteur au châssis du pôle :



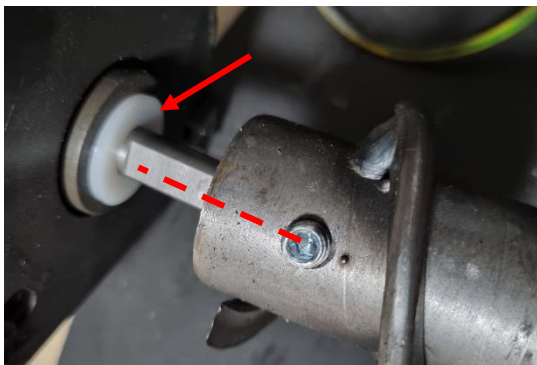
5. Retirer le motoréducteur et la vis sans fin, puis séparer la vis sans fin de son motoréducteur en dévissant la vis du pignon avec une clé Allen de 3 mm :



6. Transférer le support du couvercle de l'ancien motoréducteur vers le nouveau. Le support ne peut être installé que dans un seul sens et les trous doivent être visibles à travers les fentes pour les vis :



7. Remplacer le moteur, la vis sans fin ou les deux et réassemblez-les. S'assurer que la vis du pignon est alignée avec le côté plat de l'axe du moteur et qu'il y a une rondelle en nylon sur l'axe. Serrer la vis du pignon avec la clé Allen :



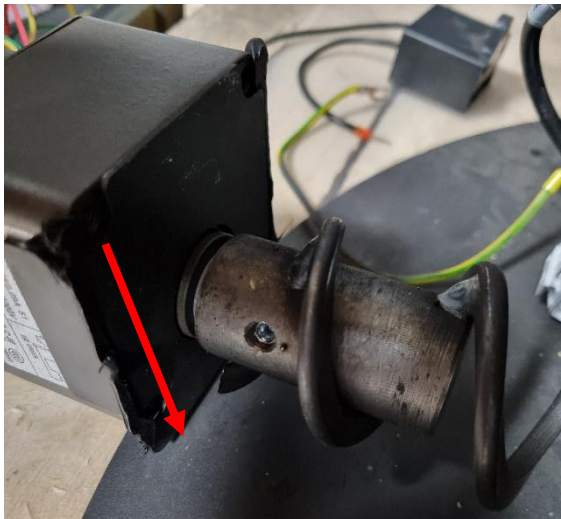
8. Pousser la vis sans fin, avec son motoréducteur, aussi loin que possible dans le tube à granulés. S'assurer que la tige filetée de la vis passe bien dans le trou à l'arrière du poêle:



9. Centrer la tige filetée : Placer le roulement sur la tige, puis visser le roulement dans le tube avec les deux vis. Visser l'écrou sur la tige filetée, mais ne pas le serrer encore à fond :



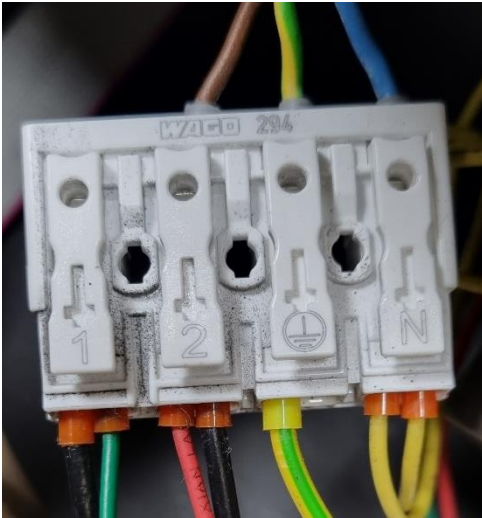
10. Pour monter le motoréducteur sur le pôle, celui-ci doit être placé correctement : L'axe n'étant pas centré sur le moteur, le petit côté est placé vers le bas :



11. Faire pivoter le moteur (la pièce ronde) pour placer les câbles vers la gauche afin qu'ils puissent être facilement connectés au terminal. Revisser le moteur dans le châssis du pôle à l'aide des quatre vis. Ensuite, serrer la rainure sur la tige filetée à l'arrière du pôle.



12. Rebrancher les câbles du moteur au terminal blanc comme indiqué ci-dessous :



13. Tester le moteur en lançant une première charge sur la télécommande ou en effectuant un allumage via l'application ou sur le panneau de contrôle du poêle. Si le motoréducteur/la vis tourne dans le sens des aiguilles d'une montre, l'installation est réussie – vous pouvez savoir dans quel sens il tourne en regardant la rainure, qui tournera dans le même sens.
14. Remonter la plaque de recouvrement du moteur et la plaque arrière du poêle pour terminer l'installation.

Dépannage

Le motoréducteur/vis sans fin ne tourne pas

- Vérifier que les câbles allant du moteur au terminal sont correctement connectés.
- Vérifier que les câbles du terminal au circuit imprimé sont également connectés et intacts.
- Vérifiez que l'alimentation est allumée et que le circuit imprimé est alimenté, visible grâce à la LED verte dans le coin inférieur gauche du circuit imprimé.
- Desserrer légèrement l'écrou de la tige filetée.
- Vérifier que la vis sans fin n'est pas bloquée en la retirant et en l'inspectant ainsi qu'au sein du tube à granulés.