

Remplacer la vis sans fin sur les poêles à granulés série Aduro P1 et Aduro P4

Difficulté : Intermédiaire

Temps : 30 minutes

Outils : Tournevis TORX 25, Clef Allen 5 mm, Clef Allen 3 mm, Cutter/Couteau

NB : Tous les changements et réglages doivent être effectués lorsque le poêle est froid et débranché de l'alimentation électrique.

Si la vis sans fin est usée ou cassée alors celle-ci doit être remplacée. Veuillez suivre les étapes suivantes pour le remplacer :

1. Vider le réservoir à granulés.
2. Démontez le cache plaque à l'arrière en dévissant les vis de maintien (sur le P1 il est aussi nécessaire de démonter les plaques latérales):

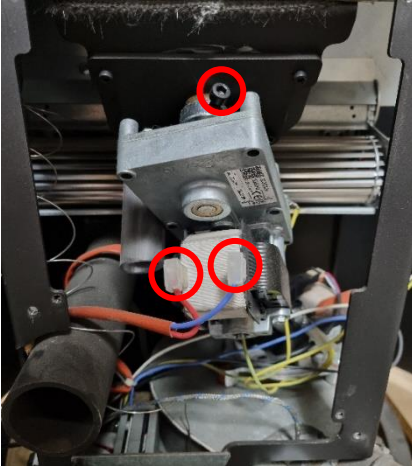
Série P1



Série P4



3. Retirer les connecteurs fixés au moteur de la vis sans vis en tirant délicatement dessus. Puis dévisser la vis noire qui connecte l'essieu du motoréducteur à la vis sans fin – juste assez pour pouvoir retirer le motoréducteur :



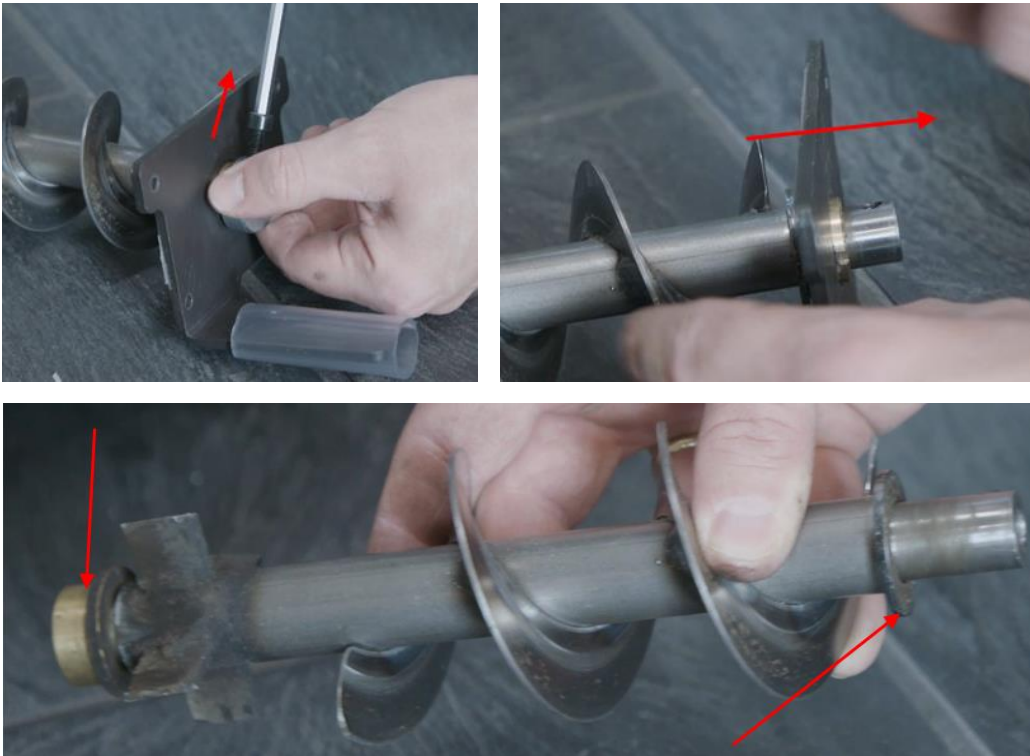
4. Avant de retirer la plaque qui maintient la vis sans fin, s'assurer de placer quelque chose en dessous (par ex. un sac plastique) afin de récupérer les granulés restants. Dévisser les quatre vis et retirer la colle avec un cutter ou un couteau :



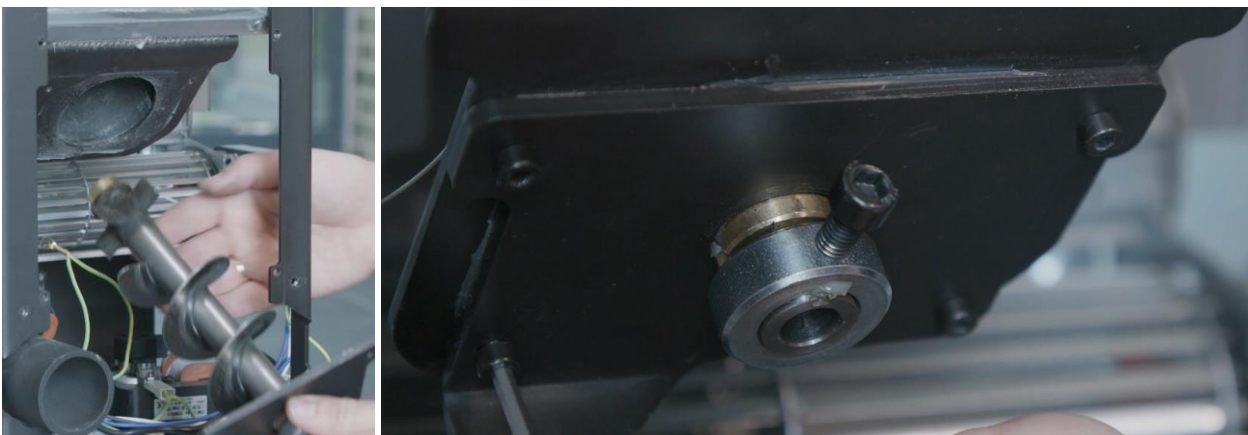
5. Retirer la plaque de maintien et la vis sans fin :



6. Démonter toutes les parties de la vis sans fin (plaque, bagues en laiton, rondelle mécanique):



7. Attacher les parties de la nouvelle vis sans fin et la réinsérer dans le tube d'arrivage à granulés. Puis repositionner la plaque avec les vis de maintien :



8. Rattacher le motoréducteur. S'assurer que la vis noire est bien alignée avec le trou dans l'essieu. Ensuite, repositionner la vis dans son emplacement :



9. Rattacher les connecteurs au motoréducteur :



10. Remonter le cache plaque.

11. Faire une "Charge Initiale" des granulés via le panneau de contrôle du poêle avant de faire un allumage du poêle :