

Guide de dépannage des poêles à granulés et hybrides

Outils: Tournevis TORX, cruciforme & PH

NB : Tous les changements et réglages doivent être effectués lorsque le poêle est froid et débranché de l'alimentation électrique.

Le dépannage d'un poêle à granulés ou hybride implique une approche systématique pour identifier et résoudre les problèmes affectant son fonctionnement. Une fois le problème identifié, des guides pour l'échange de pièces et un dépannage plus approfondi peuvent être trouvés sur [la base de données Aduro](#) ou via [le Portail Client Aduro](#).

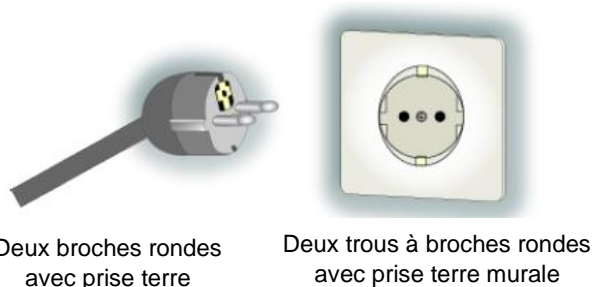
Commencer par demander au client le(s) problème(s) spécifique(s) qu'il rencontre et tout changement récent dans les performances du poêle.

Vérifier le câble d'alimentation

- S'assurer que le poêle est connecté à l'alimentation électrique. Vérifier la prise électrique et vérifier le câble d'alimentation et les connexions du poêle. Les câbles ne doivent pas être endommagés.
- S'assurer que le poêle est connecté à une prise terre et que le câble approprié pour cette prise est utilisé

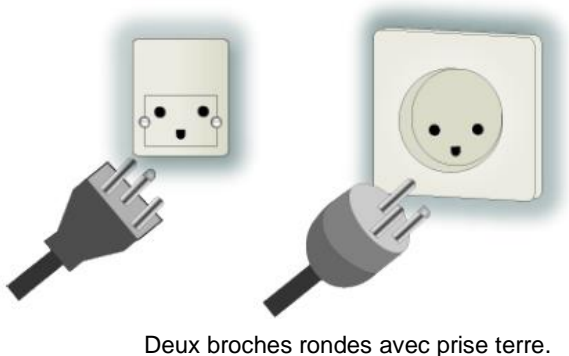
Type F

Allemagne, Autriche, Pays-Bas, Suède, Norvège, Finlande, Portugal, Espagne, France, Belgique et Europe de l'Est



Type K

Danemark et Groenland



- Vérifier que le câble électrique du poêle est propre.

Examiner les codes ou les messages d'erreur

Si le poêle présente des codes ou des messages d'erreur, se reporter à ce guide des alarmes pour comprendre leur signification et effectuer un dépannage en conséquence.

Inspection visuelle

Examiner l'intérieur et l'extérieur du poêle à la recherche de signes visibles de dommages, de connexions desserrées ou de problèmes évidents.

Vérifier la source du combustible

Vérifier le réservoir à granulés pour un approvisionnement suffisant en combustible. S'assurer que les granulés sont de bonne qualité et ne provoquent pas de blocages. S'assurer que les granulés sont secs et que le client est informé de la nécessité de laisser les granulés à l'air libre avant utilisation.

Vérifier le conduit d'échappement des fumées

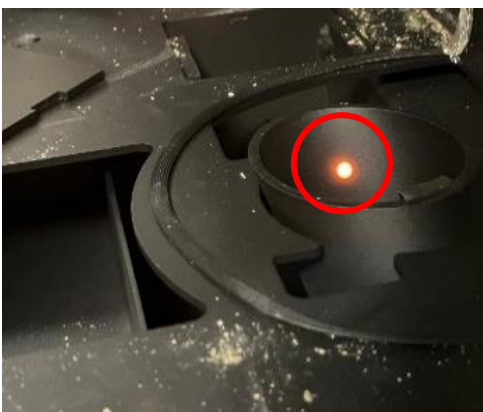
Inspecter le conduit d'échappement des fumées pour déceler toute obstruction, blocage ou fuite qui pourrait affecter un tirage correct. Vérifier qu'il y a un tirage suffisant dans la cheminée.

Tester les capteurs et les dispositifs de sécurité

- Vérifier les capteurs de température pour voir si les valeurs apparaissent correctement dans l'application ou sur le panneau de contrôle.
- Vérifier que le pressostat est relié au poêle avec le tube en silicone, et que le tube est intact (poêles à granulés)
- Tester les commandes manuellement dans le menu « TEST SORTIE » pour confirmer que le poêle envoie correctement les signaux aux composants. Le menu est accessible via l'afficheur/télécommande sur les poêles à granulés. Sur les poêles hybrides, utilisez le menu de service de l'application pour tester les composants du poêle.
- S'assurer que tous les câbles sont correctement connectés.

Vérifier le système d'allumage

Tester la bougie pour vous assurer qu'elle fonctionne correctement. Vérifier son positionnement et la connexion appropriée et s'assurer que la chaleur arrive bien vers le brasier. Vérifier qu'elle puisse enflammer les granulés (Attention, la bougie peut monter jusqu'à 700°C).



Nettoyer les composants internes

Nettoyer le brasier, les échangeurs de chaleur et le système d'échappement des fumées pour éliminer les cendres, les débris ou les blocages qui pourraient entraver la circulation de l'air ou la combustion.

Inspecter les vis sans fin et le système d'alimentation

S'assurer que les vis sans fin et le système d'alimentation en granulés fonctionnent correctement et ne sont pas bloqués. Vérifier visuellement que les moteurs et les vis sans fin tournent librement et sans à-coups – dans le sens des aiguilles d'une montre.

Vérifier les fuites d'air

Inspecter les joints de porte pour détecter toute fuite d'air. Remplacer les joints endommagés pour assurer une bonne étanchéité.

Effectuer une réinitialisation du système

Dans certains cas, une réinitialisation du système peut résoudre des problèmes mineurs

- **Poêles à granulés:**
Charger la banque de données appropriée via le menu des paramètres techniques pour réinitialiser l'intégralité des paramètres par défaut.
- **Poêles Hybrides:**
 1. Éteindre le poêle.
 2. Maintenir le bouton de réinitialisation sur la carte mère.
 3. Tout en maintenant le bouton enfoncé, allumer le poêle et attendre 10 secondes.
 4. Relâcher le bouton de réinitialisation.
 5. Le poêle est maintenant réinitialisé.

Attention : Avec l'ancienne carte mère des poêles hybrides, il existe un risque de réinitialisation du module Wi-Fi. Dans ce cas, une carte Micro SD avec un nouveau programme (peut être envoyée par e-mail par le service client Aduro) est nécessaire pour rétablir votre point d'accès Aduro. Sinon, l'application ne pourra pas reconnaître le poêle. Alternativement, la carte mère peut être remplacée, mais il s'agit d'une solution onéreuse.

Après-test

Effectuer un test d'allumage du poêle pour vérifier si le problème a été résolu.

Documenter les résultats et les solutions

Conserver des enregistrements détaillés du processus de dépannage, des problèmes identifiés et des solutions appliquées pour référence future.

Recommandations

Fournir des recommandations au client sur l'entretien régulier, les pratiques d'utilisation optimales et les améliorations potentielles pour un fonctionnement efficace du poêle.