

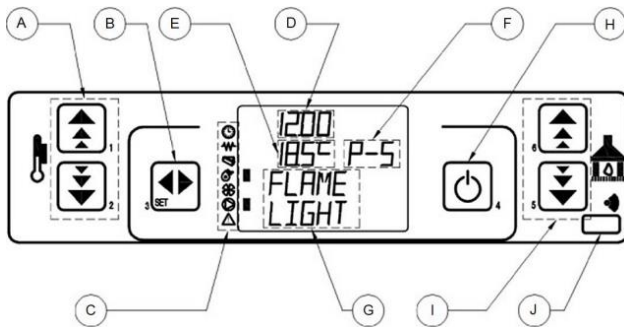
Ajustement des paramètres sur les poêles à granulés Aduro

Difficulté : Intermédiaire

NB: Tout ajustement de paramètres demeure sous votre entière responsabilité.

Pour régler les réglages des poêles à granulés Aduro, vous pouvez utiliser l'écran du poêle ou une télécommande selon le type de poêle dont vous disposez. Certains paramètres peuvent également être ajustés dans l'application Aduro Pellet.

Aduro P1 and P4 – Panneau de contrôle du poêle



A. Réglage de la température (boutons 1 et 2)

B. Entrer/OK (bouton 3)

C. Indicateurs composants

D. Affichage de l'heure

E. Affichage de la température ambiante

F. Puissance de fonctionnement

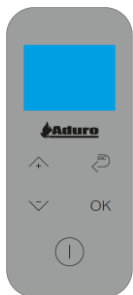
G. Information sur le statut actuel


H. ON/OFF et Retour (bouton 4)


I. Réglage de la puissance de fonctionnement (boutons 5 et 6)


J. Receveur télécommande


Aduro série P5 – Télécommande



 Réglage de la température – Changement de menu

 Réglage du niveau de puissance – Changement de menu

 Retour en arrière - Sortie

 Confirmer – Accès au menu

 Marche/ Arrêt - Sortie du menu

Comment accéder aux paramètres techniques du poêle:

1. Accéder au menu principal en appuyant sur le bouton « SET » (bouton 3) sur l'Aduro P1/P4 ou sur le bouton « OK » pour le P5/P5Lux.

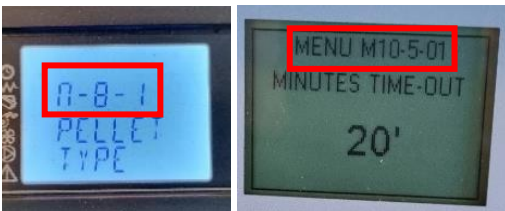


2. Utiliser les flèches (boutons 5/6) pour naviguer au sein du menu, jusqu'à arriver à « Technical Settings » (08).
3. Appuyer SET/OK pour accéder
4. Une clé d'accès sera demandée. Utiliser les flèches (boutons 1/2) pour naviguer dans les choix jusqu'à atteindre la clé d'accès « A9 ». Appuyer sur SET/OK.
5. Le menu de paramètres techniques (n-8/n-10) seront affichés.



Comment ajuster les paramètres techniques du poêle.

1. Chaque menu contient un paramètre relatif au fonctionnement du poêle et avoir accès en appuyant sur SET/OK
2. Les paramètres techniques pourront être ajustés selon les limites données dans [le fichier EXCEL](#)
3. Le panneau de contrôle de l'Aduro P1/P4 montrera le numéro du menu associé correspondant au menu sur le fichier Excel. La télécommande de l'Aduro P5 montrera aussi le numéro du menu associé (voir photo ci-dessous).



Menu 8 - Technical Settings - Access Key: A9

Menu Level	Setting	Data Bank 00 concentric	Data Bank standa
n8-1	Pellet type		Standard S
n8-2	Chimney type		
n8-3	Bank data		
n8-4	General settings		
n8-4-01	Restart block	5 min	
n8-4-02	Fan min off	2 min	
n8-4-03	Preload ignition	60 sec	
n8-4-04	Waiting fire	60 sec	
n8-4-05	Fume fan preload	1850 rpm	18
n8-4-06	Delta on off auto	1°C	

Menu 10 - Technical Settings - Access Key: A9

Setting menu	Menu Level	Setting	Data stand
	M-10-5-17	EMPTYING AUGER 2	120
FACTORY SETTINGS	M-10-7-01	MINUTES TIME-OUT	0
	M-10-7-02	MINUTES START	5
	M-10-7-03	CADENCE CLEANING	120
	M-10-7-04	AUGER TURN ON	4
	M-10-7-05	EXT AUGER START	6
	M-10-7-06	EXT AUGER POWER P1	4,5
	M-10-7-07	EXT AUGER POWER P2	6
	M-10-7-08	EXT AUGER POWER P3	8
	M-10-7-09	EXT AUGER POWER P4	10

Naviguer dans le menu de service / paramètres :

P1/P4: Les boutons 5/6 sont utilisés pour naviguer dans les différents paramètres. Les boutons 1/2 sont utilisés pour ajuster les valeurs des paramètres. Le bouton ON/OFF (bouton 4) est utilisé pour revenir en arrière / quitter le menu.

P5: Les flèches de navigation sont utilisées pour ajuster les valeurs des paramètres. Les boutons OK et ESC sont utilisés pour naviguer au sein des paramètres.

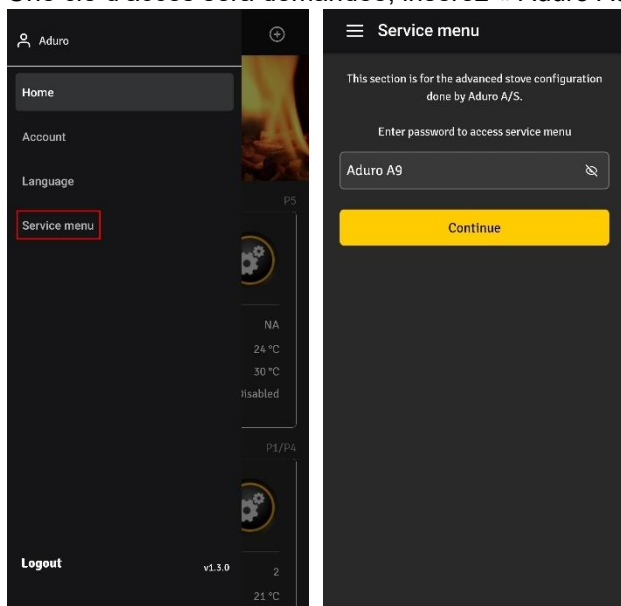
Le bouton ON/OFF est utilisé pour revenir en arrière / quitter le menu.

Quand un paramètre est modifié, une sauvegarde automatique est opérée.

Comment ajuster les paramètres via l'application mobile Aduro Pellet Stove

Un nombre limité de paramètres peuvent être ajustés dans le menu de service de l'application Aduro Pellet Stove. Les paramètres techniques pourront être ajustés selon les limites données dans [le fichier EXCEL](#)

1. Accéder au menu en cliquant 3 fois dans le coin haut à gauche, puis sélectionner « service menu ». Une clé d'accès sera demandée, insérez « Aduro A9 ».



2. Pour ajuster un paramètre, choisir la valeur qui doit être modifiée, insérer une nouvelle valeur et cliquer sur « Sauvegarder ».

