

Comment changer du boîtier de contrôle de l'Aduro Draft Optimizer

Difficulté : Intermédiaire

Temps : 45 minutes

Outils: Tournevis PH2, Clef M8, coupe-fils

Composants: Kit boîtier de contrôle moteur

NB: Tous les changements et ajustements doivent être faits lorsque le poêle est froid et quand le poêle et l'Aduro Draft Optimizer sont déconnectés d'une source d'alimentation électrique.

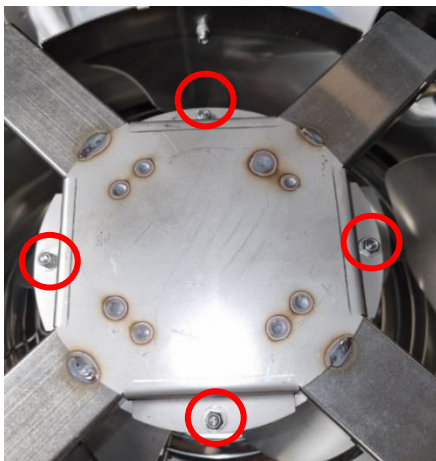
Ce guide a été créé pour des installateurs. Toute intervention non autorisée sur le Draft Optimizer entrainera une perte de garantie.

Accéder au boîtier de contrôle du moteur

1. Retirer les deux vis qui tiennent la plaque supérieure en place :



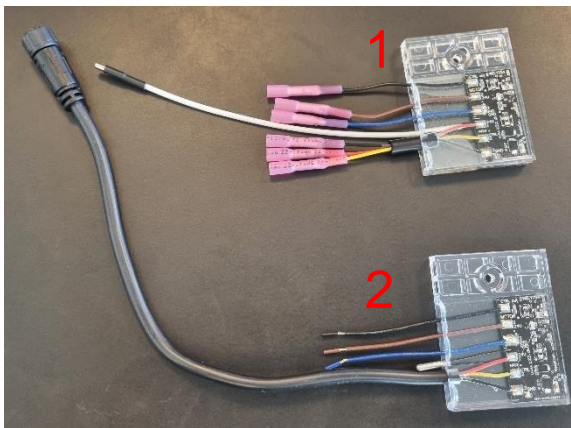
2. Retirer les quatre écrous et retirer le cache :



- Couper les attaches de câble et dévisser la vis sur le boîtier de contrôle. Puis couper les fils avec un coupe-fil pour retirer le panneau.

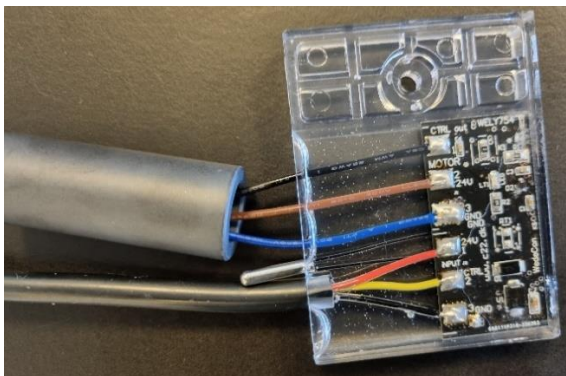


- Ci-dessous deux versions du boîtier de contrôle :



La différence entre les deux est le connecteur à l'arrière. Sur la première carte, le câble a été séparé et chaque fil doit être connecté au Draft Optimizer. Sur le deuxième panneau, le connecteur doit juste être remplacé par celui présent sur le Draft Optimizer et les trois fils restants doivent être connectés à ceux présents sur le boîtier de contrôle.

- Placer le tube en ferrite autour des câbles libres sur le nouveau panneau :



6. Monter le nouveau boîtier de contrôle, et connecter les fils au Draft Optimizer et à la boîte de contrôle :



7. Remonter le cache et la plaque supérieure et tester le Draft Optimizer pour s'assurer que cela fonctionne.

Dépannage:

Si le Draft Optimizer ne fonctionne pas après avoir remplacé le boîtier de contrôle, veuillez vérifier les éléments suivants :

- Vérifier que le câble et les fils sont bien connectés et isolés.
- Vérifier le boîtier de contrôle et s'assurer que les LEDs s'éclairent.
- Vérifier que la télécommande et le régulateur continu sont connectés et s'allument.
- Vérifier l'alimentation et s'assurer qu'elle est bien connectée et que la LED s'allume en bleu.