

Udskiftning af motorprint på Aduro DraftOptimizer

Sværhedsgrad: Medium

Tidsforbrug: 45 minutter

Værktøj: PH2 skruetrækker, M8 svenskøgle, bidetang

Komponenter: Motorprint

Obs.: Alle ændringer og justeringer må kun udføres, når ovnen er kold, og når ovnen og Aduro DraftOptimizer er afkoblet fra strømforsyningen.

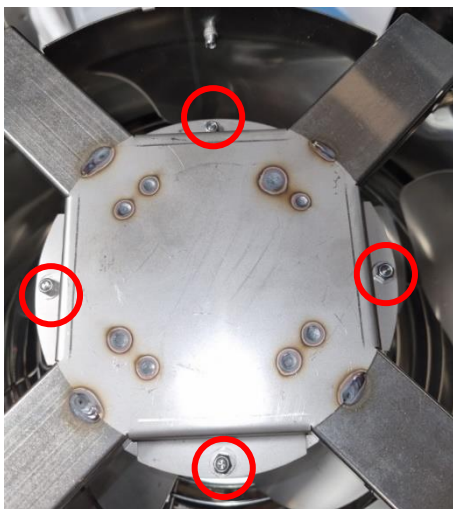
Denne vejledning er lavet til autoriserede serviceteknikere. Enhver uautoriseret ændring af Aduro DraftOptimizer kan medføre, at garantien ikke længere dækker.

Sådan tilgår du printet

1. Fjern de to skruer, som holder toppladen fast:



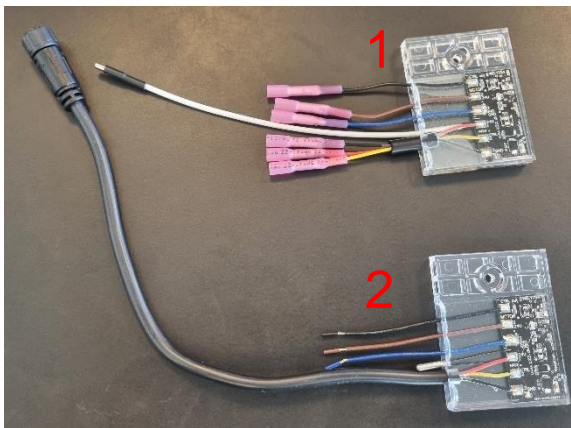
2. Fjern de fire møtrikker og løft dækslet af:



3. Skær stripsene over og skru skruerne på styringsprintet af. Skær kablerne over med en bidetang for at fjerne printet:

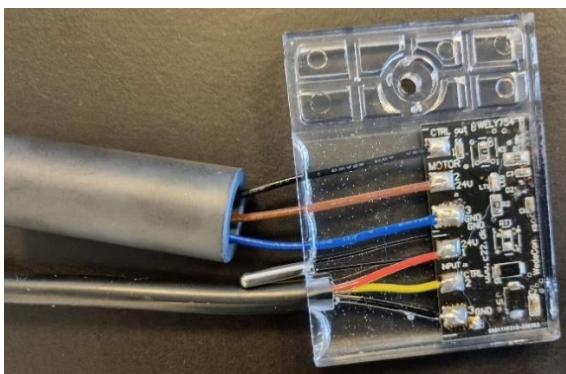


4. Der findes to versioner af styringsprintet:



Forskellen på de to print ses på billedet herover. På nr. 1 er kablet splittet op og hver enkelt kabel skal forbindes til DraftOptimizeren. På nr. 2 skal kablet blot udskiftes med det, der sidder i DraftOptimizeren, mens de tre løse kabler skal forbindes til styreboksen.

5. Sæt ferritrører rundt om de løse kabler på det nye styringsprint:



6. Monter det nye print og forbind kablerne mellem DraftOptimizeren og styreboksen:



7. Monter dæksel og topplade igen og test DraftOptimizeren for at sikre, at den fungerer korrekt.

Fejlsøgning:

Hvis DraftOptimizeren ikke virker, efter du har udskiftet printet, tjek da følgende:

- Tjek at kablerne er korrekt forbundet og isoleret.
- Tjek styreboksen og sørg for at LED-lamperne lyser.
- Tjek at fjernbetjeningen og den trinløse regulator er forbundet og lyser.
- Tjek at DraftOptimizeren er forbundet til strøm og at LED-lamperne lyser blå.