

## Sådan udskifter du den eksterne snegl og gearmotor på Aduro P5-serien

**Sværhedsgrad:** Svær

**Tidsforbrug:** 45 minutter

**Værktøj:** TORX 20 skruetrækker, 3mm unbraconøgle

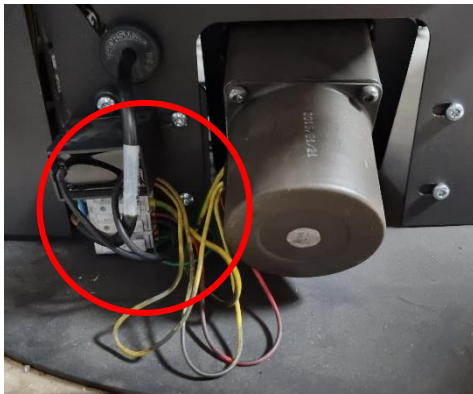
**Komponenter:** Gearmotor til ekstern snegl ([aduroshop.dk](http://aduroshop.dk)), Ekstern snegl inkl. leje ([aduroshop.dk](http://aduroshop.dk))

Obs.: Alle ændringer og justeringer må kun udføres, når ovnen er kold og afkoblet fra strømforsyningen.

1. Motoren til den eksterne snegl er placeret nederst på forsiden af ovnen, bagved den nederste dør. For at få adgang til motoren, skal du fjerne metaldækslet ved at skrue de to skruer af, som holder det fast:



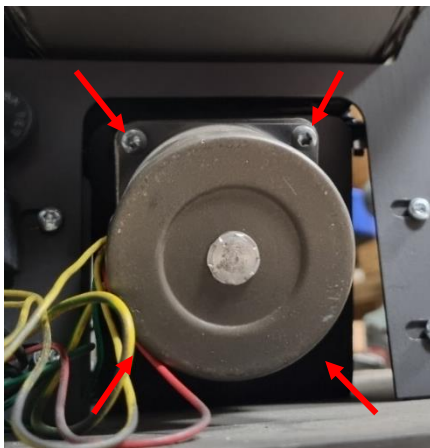
2. Frakobl motorkablerne fra den hvide terminal: Tryk og hold låseknapperne på terminalen nede og træk forsigtigt kablerne ud:



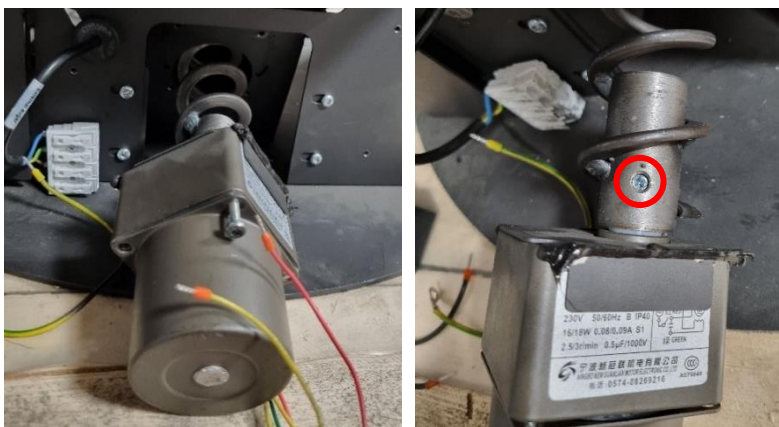
3. Skru de fire skruer på ovns bagplade ud og fjern bagpladen. Fjern så møtrikken fra det eksterne sneglegevind, skru de to skruer i siderne ud og fjern lejet:



4. Skru de fire skruer ud, som holder motoren på plads i chassiset:



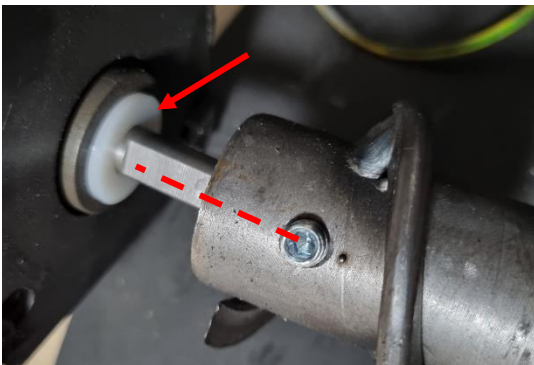
5. Træk motoren og sneglen ud og adskil sneglen fra motoren ved at skrue pinolskruen ud med unbrakonøglen:



6. Flyt metaldækslet fra den gamle motor over på den nye motor. Dækslet kan kun sidde på én måde, og huller skal kunne ses bagved slidserne som her:



7. Udskift motoren, sneglen eller begge, og saml dem igen. Sæt pinolskruen i, så den flugter med den flade overflade på motorakslen, og sørg for at nylonspændeskiven er på plads. Spænd så skruen med unbrakonøglen:



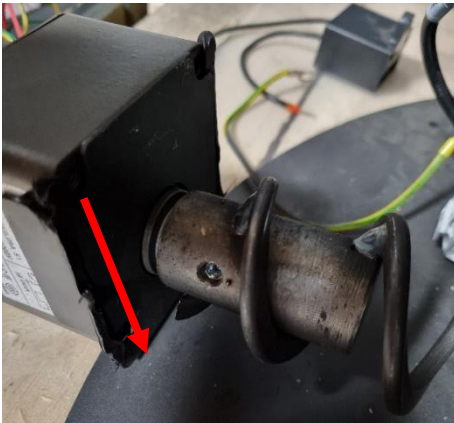
8. Skub sneglen og motoren så langt ind i sneglørøret, du kan. Fra ovenns bagside tjekker du, at sneglens gevindstang går igennem hullet:



9. Centrér gevindstangen: Placer lejet oven på gevindet og skru lejet ind i røret med de to skruer. Skru møtrikken ovenpå gevindstangen, men spænd den ikke helt fast endnu:



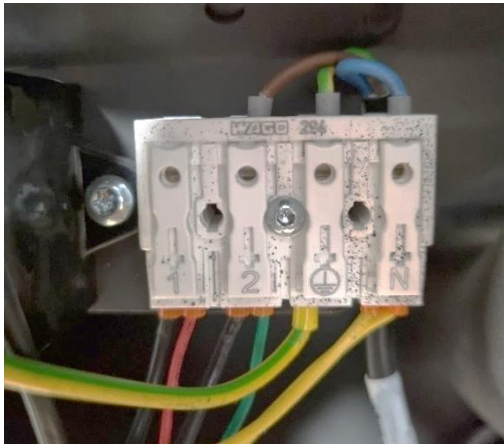
10. Når motoren skal monteres på ovnen, skal den placeres korrekt: Akslen sidder ikke i midten, og den korte side placeres derfor nedad:



11. Drej motoren (den runde del) ind til kablerne ligger til venstre – så er de nemmere at forbinde til terminalen. Skru motoren tilbage i ovnens chassis med de fire skruer. Nu kan du spænde møtrikken på gevindstangen bag på ovnen.



12. Kobl motorkablerne tilbage i terminalen som vist herunder:



13. Test motoren ved at køre en initial load på fjernbetjeningen eller ved at starte en optænding via appen eller ovns kontrolpanel. Hvis motoren/sneglen roterer med uret, er installationen succesfuld – du kan se hvilken vej, den roterer, ved at kigge på møtrikken, som vil dreje i samme retning.
14. Monter dækslet til motoren igen og skru ovns bagplade tilbage på plads for at afslutte installationen.

## Fejlfinding

### Hvis motoren/sneglen ikke begynder at rotere:

- Tjek at kablerne mellem motor og terminal er forbundet korrekt.
- Tjek at kablerne mellem terminalen og styringsprintet er forbundet – og intakte.
- Tjek at strømmen er sat til, og at styringsprintet får strøm – den grønne LED nederst i venstre hjørne på styringsprintet skal lyse.
- Løsn møtrikken på gevindstangen en smule.
- Tjek at sneglen ikke er blokeret ved at trække den ud og inspicere snegl og pillerør.