

Sådan udskifter du trykudløseren på Aduro P5-serien

Sværhedsgrad: Let

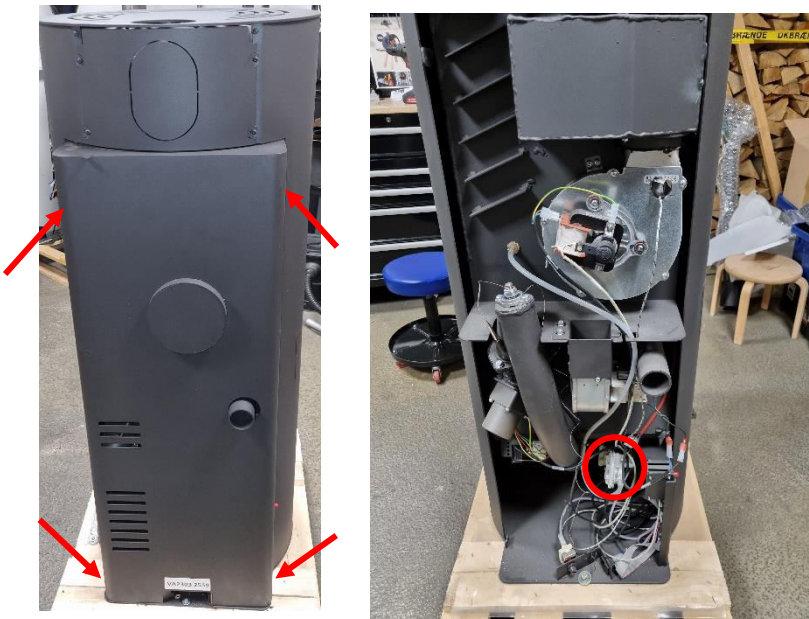
Tidsforbrug: 15 minutter

Værktøj: TORX 20 skruetrækker

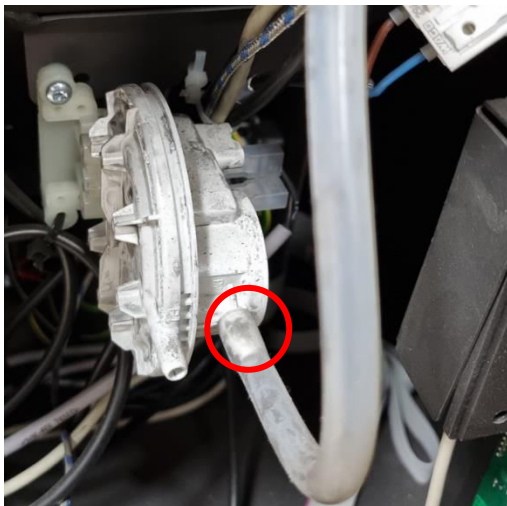
Komponenter: Trykudløser (aduroshop.dk)

Obs.: Alle ændringer og justeringer må kun udføres, når ovnen er kold og afkoblet fra strømforsyningen.

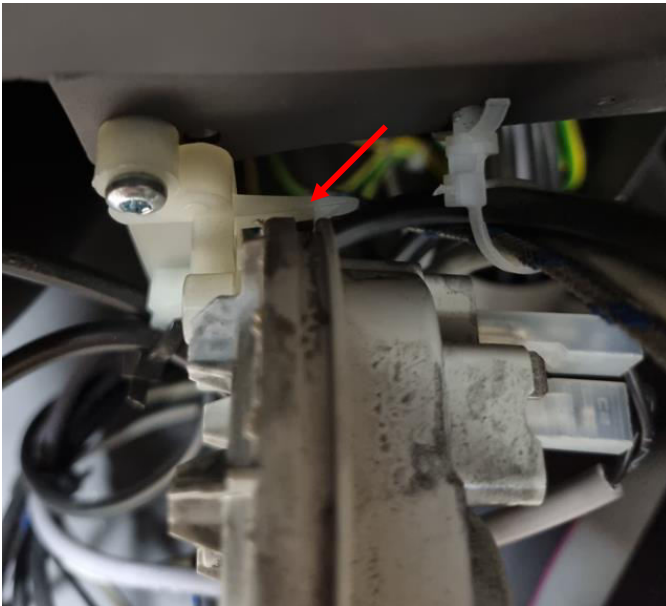
1. Få adgang til trykudløseren ved at skruede de fire skruer af bagpå ovnen og afmontere bagpladen:



2. Tag gummislangen af trykudløseren:



3. Tag trykudløseren ud af de plastikklips, der holder den på plads, ved at trykke på de to plastikkroge:



4. Fjern kabelkontakterne fra trykudløserens stik:

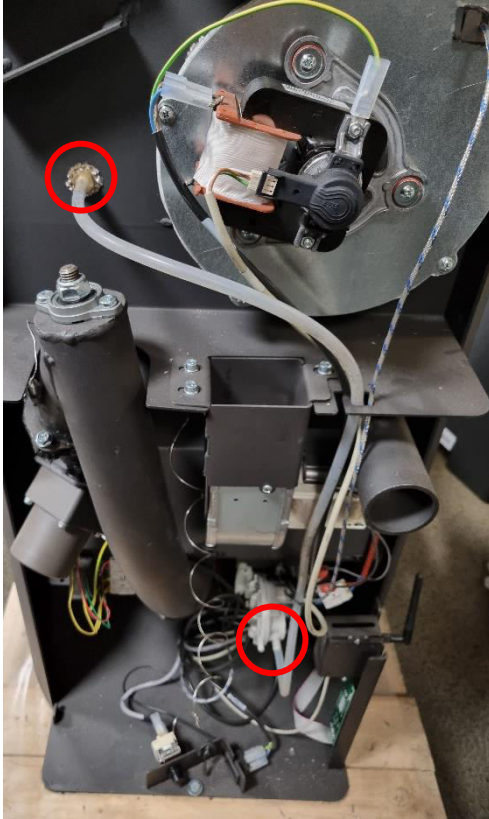


5. Sæt kabelkontakterne på den nye trykudløser og skub den tilbage på plads i plastikholderen. Sæt så slangen på igen.
6. Tjek at trykudløseren virker korrekt ved at optænde ovnen for at sikre, at der ikke vises nogle alarmer.
7. Sæt bagpladen tilbage på plads med de fire skruer.

Fejlfinding

Hvis trykalarmen "AL8" stadig vises, efter du har skiftet trykudløseren, så følg disse steps for at fejlfinde:

1. Tjek, at den anden ende af gummislangen er forbundet til ovnens trykudgang, og at der ikke er nogle utætheder på slangen:



2. Sørg for, at strømafbryderne er tilsluttet de rigtige indgange på trykudløseren, og tjek at de er forbundet rigtigt til styringsprintet:

