

Udskiftning af eltænder i Aduro P5-serien

Sværhedsgrad: Let

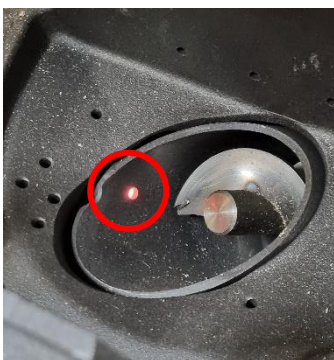
Tidsforbrug: 10 minutter

Værktøj: Skruetrækker PH2

Komponenter: [Keramisk eltænder \(aduroshop.dk\)](https://aduroshop.dk)

Obs.: Alle ændringer og justeringer må kun udføres, når ovnen er kold og afkoblet fra strømforsyningen.

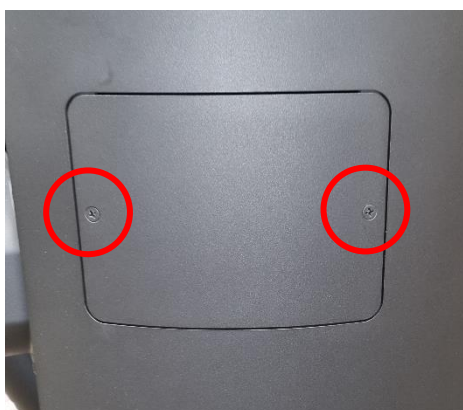
For at tjekke om eltænderen virker, kan du starte ovnen uden piller i sneglen. Det lille eltænder-hul (markeret med en rød cirkel på billedet herunder) skal lyse med et orange skær indenfor 3 minutter.



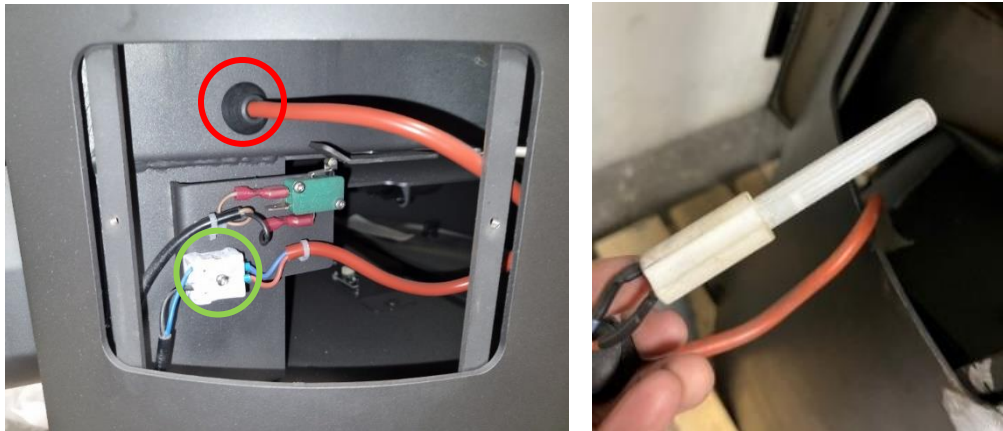
Hvis eltænderen ikke varmer, er den formentlig defekt og skal udskiftes.

Udskiftning af keramisk eltænder

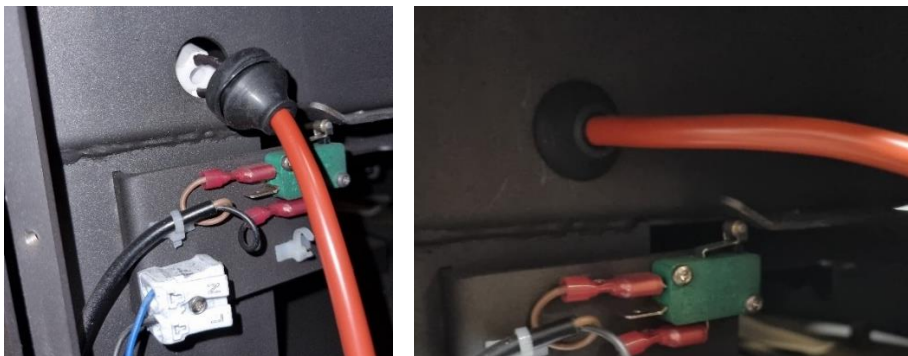
1. Fjern dækslet på siden af ovnen for at få adgang til eltænderen. Dette gøres ved at skrue de to skruer ud:



2. Fjern nu de to kabler fra kontakten (markeret med en grøn cirkel på billedet herunder) ved at presse ned på knapperne "N" og "L". Træk nu eltænderen ud ved forsigtigt at trække i den sorte gummiprop og det orange kabel (markeret med en rød cirkel på billedet herunder).



3. Erstat den gamle eltænder med den nye. Eltænderen sættes ind i et smalt rør inde i hullet. Fastgør gummiproppen og skub kablet ind, indtil eltænderen går mod toppen. Træk herefter kablet 5 mm tilbage.



4. Den keramiske eltænder kan justeres i forhold til hullet ved at bruge en lille rund genstand, der sættes ind i hullet og dermed fører eltænderen på plads:



5. Når eltænderen sidder korrekt, kan du forbinde kablerne til kontakten igen (det blå kabel i "N" og det røde/brune kabel i "L"):



Den keramiske eltænder er nu udskiftet. Tjek, om den fungerer korrekt ved at starte ovnen og om eltænderen lyser op. Hvis den starter uden problemer, kan du sætte dækslet på siden af ovnen tilbage på plads.

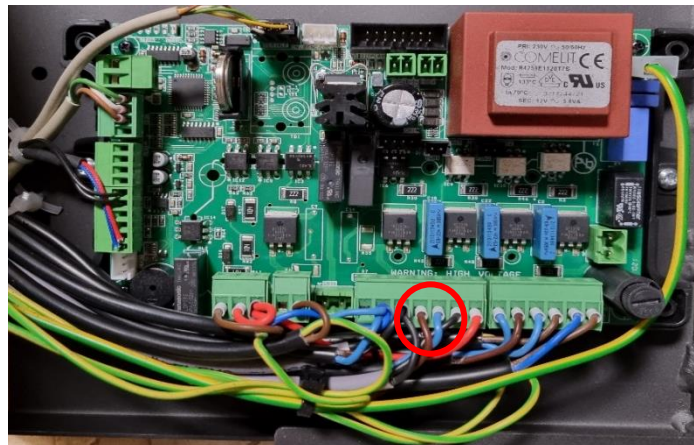
Fejlfinding

Piller antændes ikke / Alarm "Ingen optænding":

- For at sikre, at der er tilstrækkelig passage fra den keramiske eltænder til brændehulen, er det vigtigt at rense det lille hul til eltænderen:



- Kontroller, at kablerne fra eltænderen er rigtig monteret i stikkontakten.
 - Kontroller, at kablerne fra stikkontakten til styringsprintet ikke er beskadigede.
 - Kontroller, at kablerne fra stikkontakten er tilsluttet i det rigtige stik på styringsprintet.
- Fjern dækslet på forsiden af ovnen for at få adgang til styringsprintet. Dette gøres ved at skrue de to skruer ud:



- Hvis dette ikke løser problemet, så prøv at udskifte stikkontakten og kabler, og prøv til sidst at skifte styringsprintet.

Tænderen virker, men ingen ild:

Kontroller træk- og røgblæser for at sikre, at der tilføres nok luft.