

Udskiftning af røggasblæser i Aduro P5 serien

Sværhedsgrad: Medium

Tidsforbrug: 30 minutter

Værktøj: TORX 15 skruetrækker, PH2 skruetrækker, unbraconøgle 4 mm

Komponenter: [Røggasblæser \(aduroshop.dk\)](http://aduroshop.dk), varmebestandig silikone.

Obs.: Alle ændringer og justeringer må kun udføres, når ovnen er kold og afkoblet fra strømforsyningen.

Udskiftning af røggasblæser

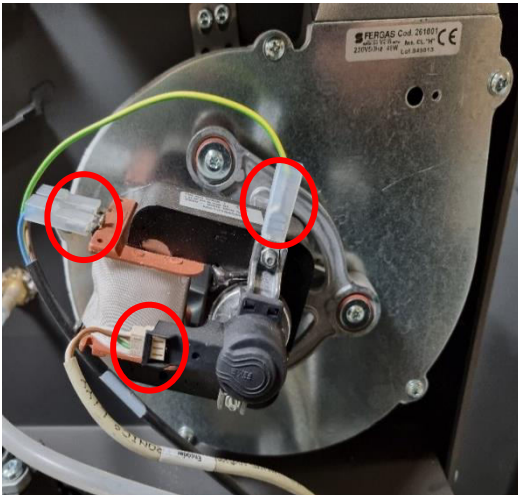
1. Fjern bagpladen på ovnen for at få adgang til røggasblæseren. Dette gøres ved at skrue de fire skruer ud:



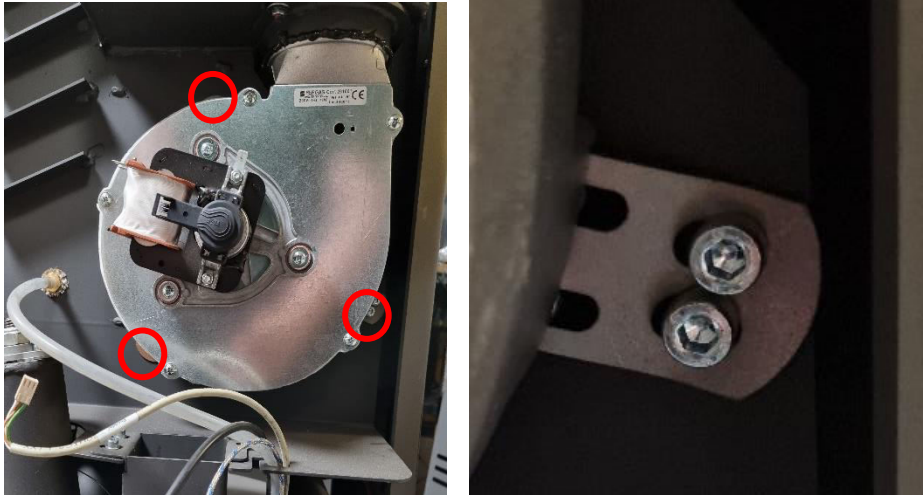
2. Afmonter sensoren fra røggasblæseren ved at vippe metalbeslaget ned, og træk derefter kablet ud. Fjern filteren, skru PH-skruen af og fjern derefter sensoren og pladen:



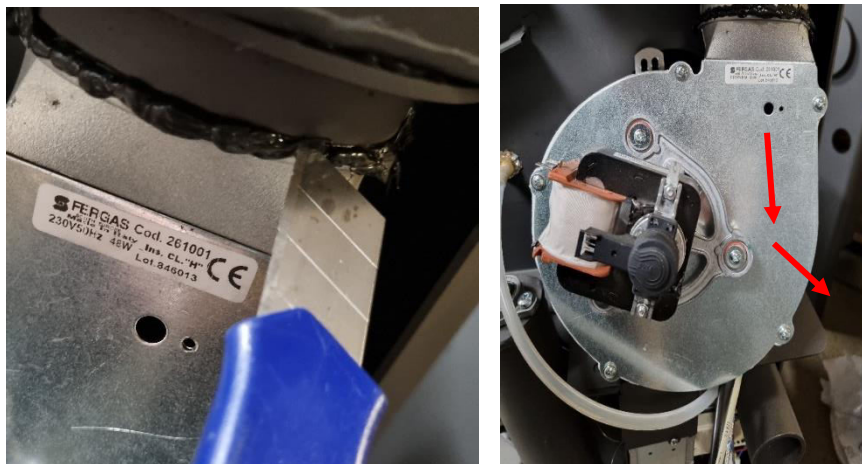
3. Tag de tre stik ud af røggasblæseren:



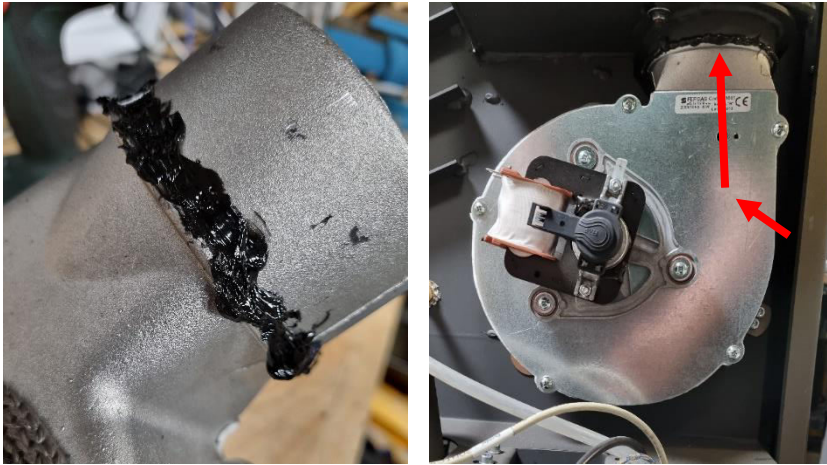
4. Skru de 6 skruer ud af de tre beslag, der fastgør røggasblæseren til ovnen.



5. Fjern røggasblæseren ved først at skære silikonen rundt om røret af, træk derefter røggasblæseren ned og ud:



6. Før du monterer den nye blæser, er det vigtigt at påføre et lag varmebestandig silikone rundt om kraven på røret på røggasblæseren. Sæt derefter røggasblæseren på plads igen:



7. Før du monterer sensoren igen, skal du påføre et lag varmebestandig silikone på bagsiden af metalbeslaget. Skru skruen i, indsæt sensoren og dæk med filt:



8. Monter de tre stik til den nye røggasblæser.



9. Røggasblæseren er nu udskiftet. Tjek, om den fungerer korrekt ved at starte ovnen. Hvis den starter uden problemer, kan du montere bagpladen igen.

Fejlfinding

Røggasblæseren roterer ikke/Alarm 4 "Fan Failure":

- Kontroller, at alle nødvendige kabler er tilsluttet mellem røggasblæseren og styringsprintet, og at de ikke er beskadiget.
- Kontroller, at encoderen er korrekt tilsluttet til motoren, og at stifterne til kablet ikke er beskadiget.
- Udskift encoderen på motoren: [Encoder til røggasblæser \(aduroshop.dk\)](https://aduroshop.dk)
- Tilslut en ny røggasblæser for at se, om dette løser problemet.
- Tjek stifter og stik på styringsprintet, og kontroller styringsprintet for brandmærker.

Nøgleord: røg, blæser, røggasblæser, ventilator, encoder, alarm, 4, blæserfejl, fejl