

Udskiftning af eltænder på Aduro P1 og P4 pilleovne

Sværhedsgrad: Medium

Tidsforbrug: 20 minutter

Værktøj: TORX 25 skruetrækker, unbrakonøgle 5 mm, bidetang, justerbar skiftenøgle, strips

Obs.: Alle ændringer og justeringer må kun udføres, når ovnen er kold og afkoblet fra strømforsyningen.

Hvis ovnens eltænder er slidt eller beskadiget, skal den udskiftes. Eltænderen tilgås fra bagsiden af ovnen.

1. Afmonter bagpladen (og sidepladen i venstre side på P1) ved at fjerne skrueerne markeret med rødt herunder:

Aduro P1



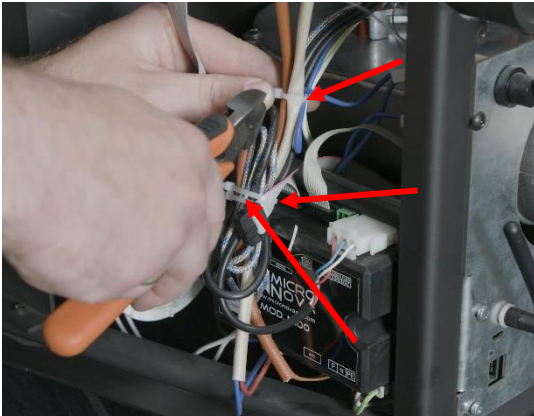
Aduro P4



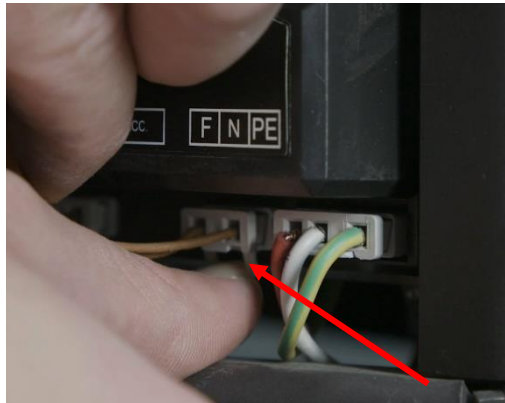
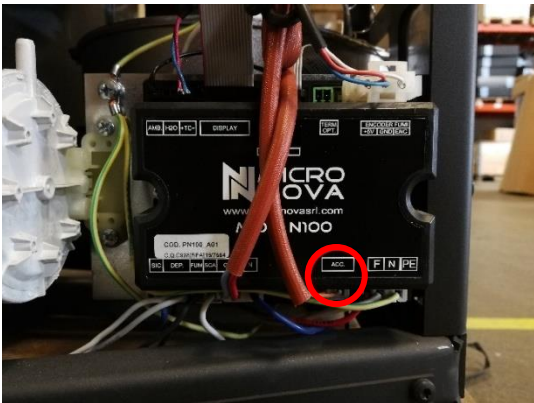
2. Fjern de to strømstik fra gearmotoren ved at trække forsigtigt i stikkene. Skru den mørke skrue af, som forbinder motorakslen med sneglen, og træk motoren ud:



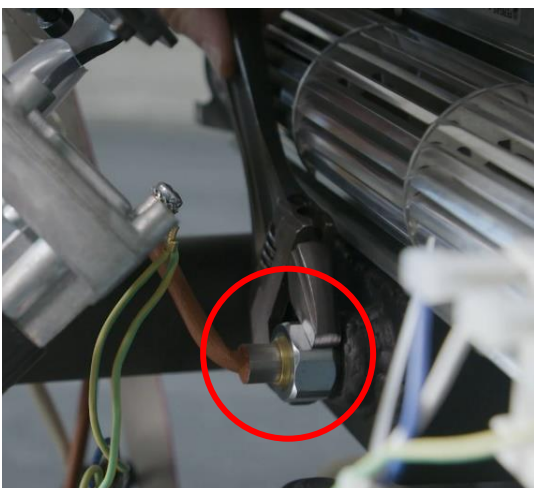
3. Skær stripsene over, som holder kablerne sammen:



4. Eltænderen er forbundet til **the motherboard** i nederste højre hjørne (markeret i billede 1 herunder). **Press the clip** plasticclips, som holder stikkene, mens du trækker forsigtigt i kablerne (se billede 2 herunder):



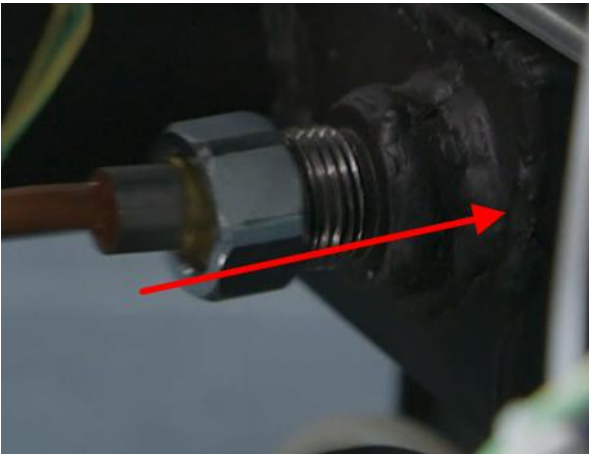
5. Skru spændemøtrik **the tension-nut** af og træk eltænderen ud:



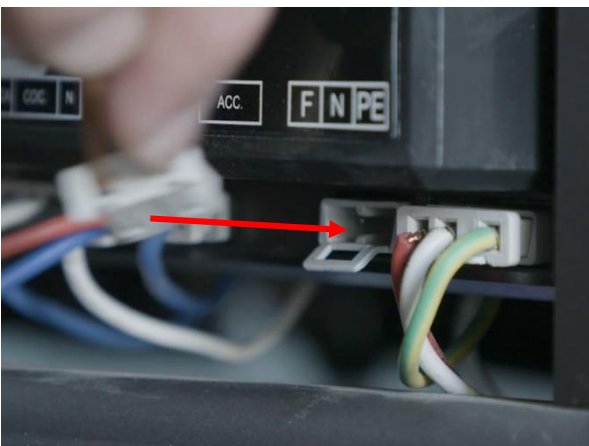
6. Fjern møtrikken fra den gamle eltænder og sæt den på den nye:



7. Sæt eltænderen tilbage i hullet og skru møtrikken fast:



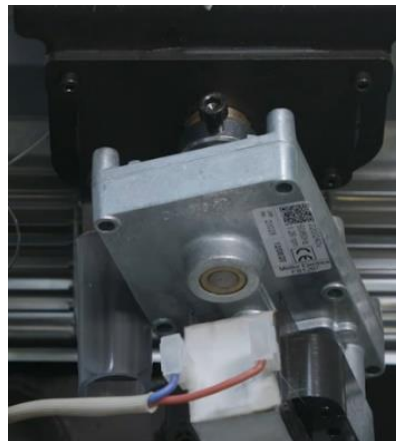
8. Forbind kablerne fra den nye eltænder til **the motherboard**:



9. Bind en strip rundt om kablerne for at holde dem fast:



10. Forbind gearmotoren til sneglen ved at skruе den mørke skrue fast. Sørg for, at skruen rammer hullet på motorakslen. Monter herefter stikkene og kablerne igen:



7. Genmonter bagpladen (og evt. sidepladen) på ovnen.

Keywords: P1, P4, pilleovn, eltænder, udskift, udskiftning