

Udskiftning af gearmotor på Aduro P1 og P4 pilleovne

Sværhedsgrad: Medium

Tidsforbrug: 30 minutter

Værktøj: TORX 25 skruetrækker, unbrakonøgle 5 mm, PH2 skruetrækker

Komponenter: [Sneglemotor](#)

Obs.: Alle ændringer og justeringer må kun udføres, når ovnen er kold og afkoblet fra strømforsyningen.

Hvis ovnens gearmotor er slidt eller beskadiget, skal den udskiftes. Gearmotoren tilgås fra bagsiden af ovnen.

1. Afmonter bagpladen og sidepladen i venstre side ved at fjerne skrueerne markeret med rødt herunder:

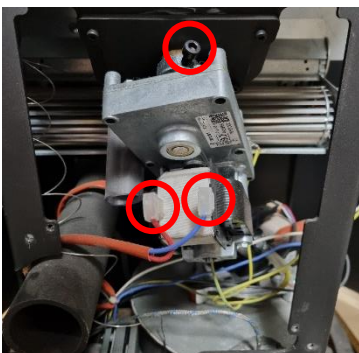
Aduro P1



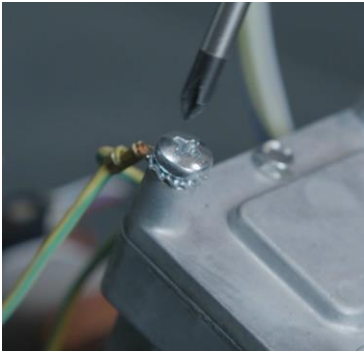
Aduro P4



2. Fjern de to strømstik fra gearmotoren ved at trække forsigtigt i stikkene. Skru den mørke skrue af, som forbinder motorakslen med sneglen, og træk motoren ud:



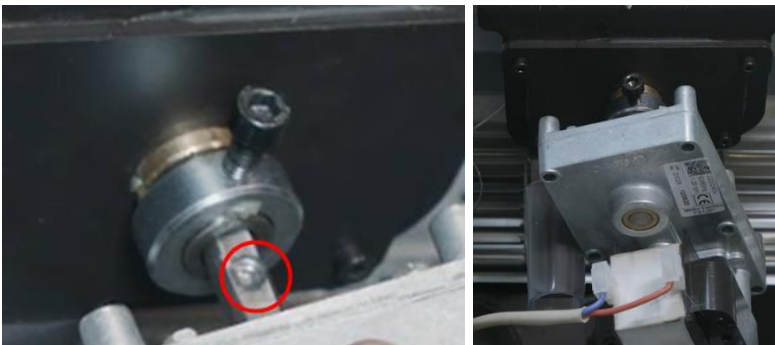
3. Skru jordforbindelsen på motoren af:



4. Sæt jordforbindelsen på den nye gearmotor:



5. Forbind motoren med sneglen ved at skruen den mørke skrue fast. Sørg for, at skruen rammer hullet på motorakslens. Monter herefter stikkene og kablerne igen:



6. Udfør "initial load" eller foretag en almindelig optænding og kig efter, om der falder piller ned i brændeskålen. Hvis dette er tilfældet, virker gearmotoren korrekt.

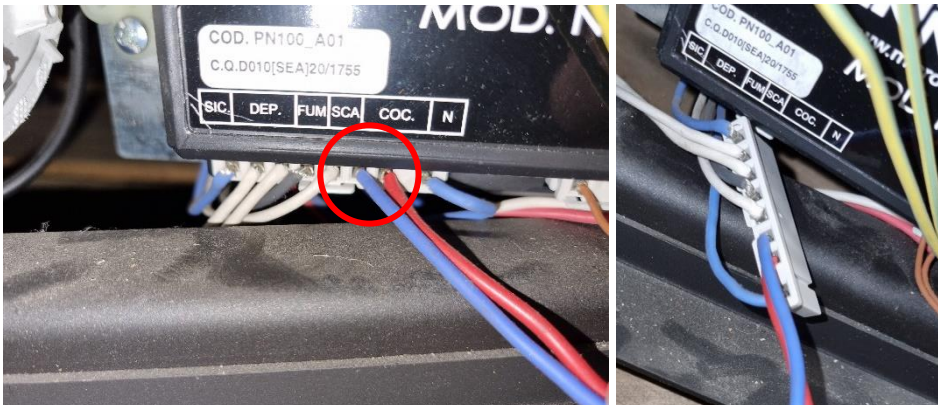
7. Genmonter pladerne på siden og bag på ovnen.

Kabelføring:

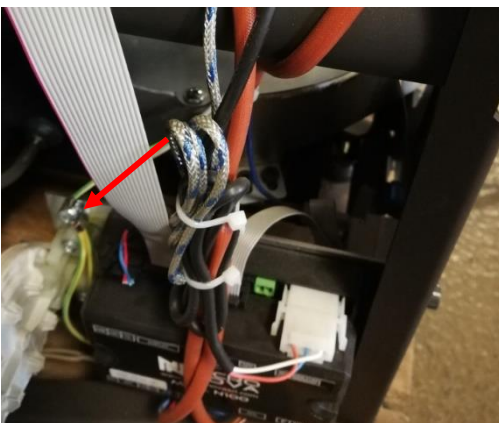
Hvis gearmotoren ikke virker, tjek da, at stikkene til styringsprint og jord er intakte. Når du ser det bagfra, er styringsprintet og jord på nederste venstre side af ovnen.



Motorkablet er forbundet til "coc."-udgangen på et Micro Nova N100 print i ovnen. Det er forbundet via et samlet stik:



Jordforbindelsen er lige ved siden af styringsprintet på venstre side:



Keywords: P1, P4, motor, udskiftning, gear, gearmotor, piller, forbindelse, kabler