

## Hvordan udskifter jeg konvektionsblæseren på Aduro P4?

**Sværhedsgrad:** Medium

**Tidsforbrug:** 20 minutter

**Værktøj:** TORX 25 skruetrækker, PH2 skruetrækker

**Komponenter:** [Konvektionsblæser](#)

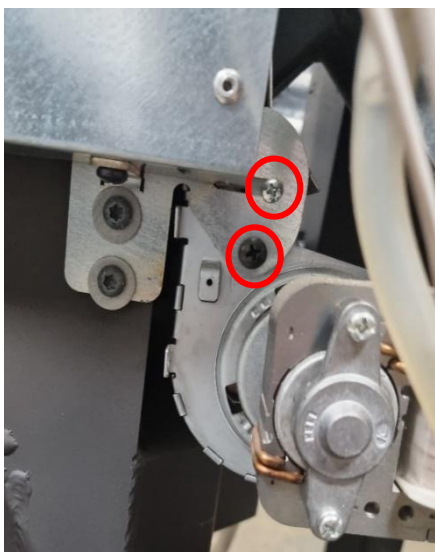
**Obs.:** Alle ændringer og justeringer må kun udføres, når ovnen er kold og afkoblet fra strømforsyningen.

### Sådan udskifter du konvektionsblæseren

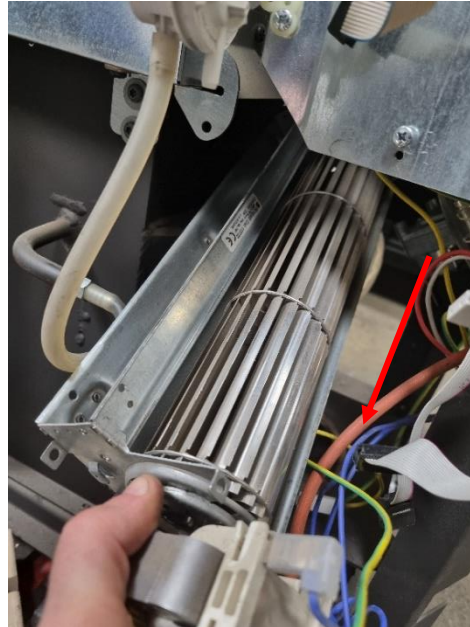
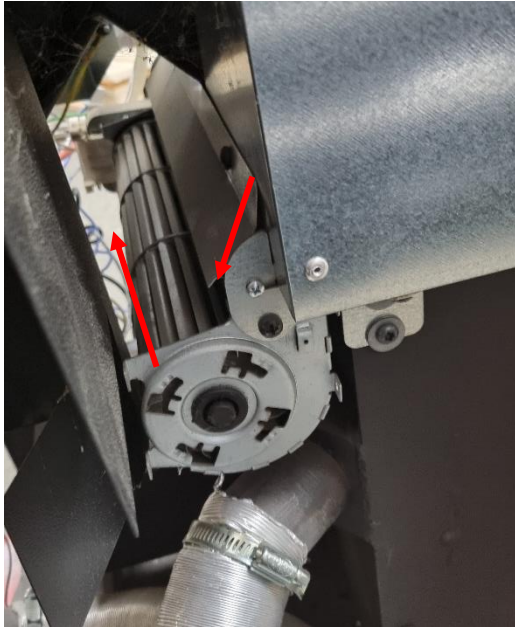
1. For at få adgang til konvektionsblæseren skal du fjerne sidepladerne og den nederste bagplade på ovnen.



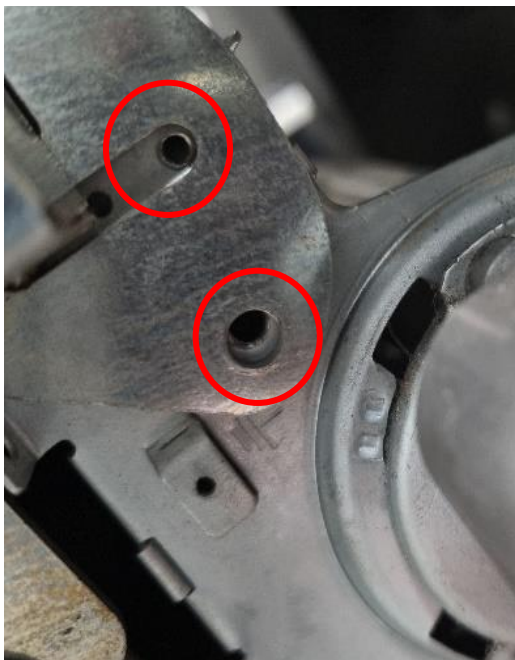
2. Fjern de fire skruer (to på hver side), der holder blæseren på plads:



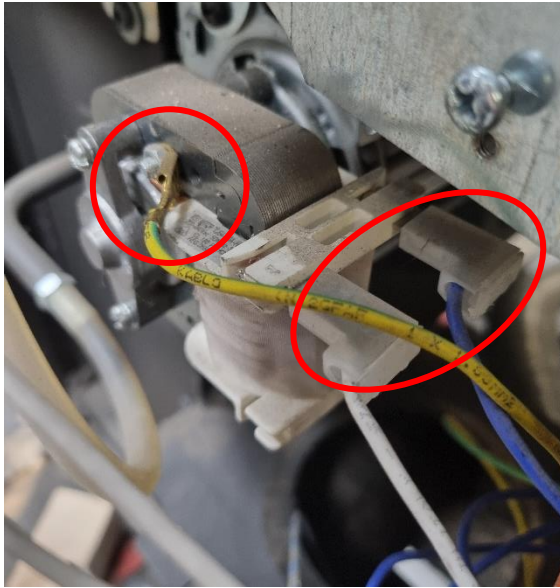
3. Frakobl de tre kabler fra blæseren.
4. Træk blæseren nedad for at frigøre den fra beslaget, og træk den ud af ovnen mod den side, hvor kablerne har været tilsluttet:



5. Monter den nye blæser. Sørg for at justere hullerne i beslaget med blæseren og monter de fire skruer (to på hver side):



6. Tilslut kablerne til den nye blæser:



7. Kontroller funktionen af den nye blæser ved at tænde op i ovnen og hold øje med blæseren. Hvis blæseren tænder/drejer rundt er installationen vellykket.
8. Monter sidepladerne og den nederste bagplade på ovnen igen.

## Fejlfinding

Hvis blæseren ikke drejer rundt:

- Sørg for at strømmen er tilsluttet og tændt.
- Tjek, at ledningerne ikke er beskadigede.
- Sørg for, at begge kabler er tilsluttet til både blæseren og styringsprintet.
- Blæseren behøver mere strøm. Prøv at indstille blæserhastigheden en smule højere end det anbefalede minimum via servicemenuen på din skærm.