

Sådan udskiftes hybridovnens betjeningspanel

Sværhedsgrad: Let

Tidsforbrug: 10 minutter

Værktøj: TORX 15-skruetrækker, lille fladhovedet skruetrækker/kniv

Komponenter: [Betjeningspanel](#)

Obs.: Alle ændringer og justeringer må kun udføres, når ovnen er kold og afkoblet fra strømforsyningen.

Der er to måder at udskifte betjeningspanelet på hybridovnen på:

Metode 1: Udskiftning af det gamle betjeningspanel

1. Åbn den nederste frontlåge for at få adgang til hybridovnens betjeningspanel:



2. Betjeningspanelet er limet fast på overfladen af en dæklade (på nogle nyere modeller er betjeningspanelet placeret i en fordybning i pladen). Vær obs på, hvordan kablet er tilsluttet betjeningspanelet.
Fjern nu betjeningspanelet ved at bruge en lille flad skruetrækker/en Stanley-kniv til at løfte betjeningspanelet af overfladen. Men vær forsigtig, så du ikke ødelægger betjeningspanelet.



3. Tilslut kablet fra det gamle betjeningspanel til det nye, tilslut ovnen til strøm og test funktionaliteten af begge knapper og LED-lysene, før du monterer det nye betjeningspanel.



4. Hvis betjeningspanelet fungerer korrekt, skal du afbryde strømmen til ovnen og frakoble kablet til betjeningspanelet. Træk klistermærket på bagsiden af betjeningspanelet af. Tilslut kablet igen, og sæt betjeningspanelet på plads, hvor det gamle sad.

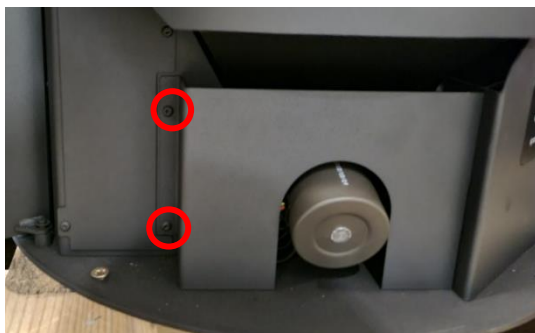


5. Betjeningspanelet er nu udskiftet.

Metode 2: Udskiftning af det gamle betjeningspanel og kabel

Hvis kablet mangler/falder af, når betjeningspanelet fjernes, eller hvis kablet skal udskiftes, skal det gøres bag dækpladen.

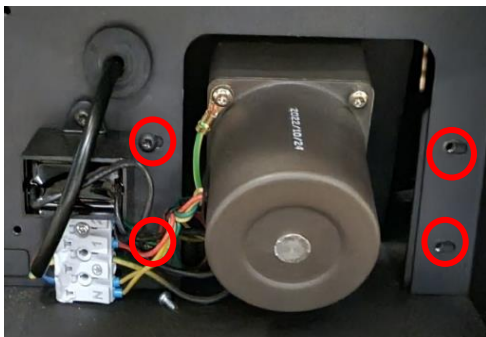
1. Afmonter den første dækplade ved at skrue de 2 skruer ud.



2. Skru de 2 skruer af, der holder styringsprintet på plads, og træk forsigtigt styringsprintet ud uden at beskadige kablerne.



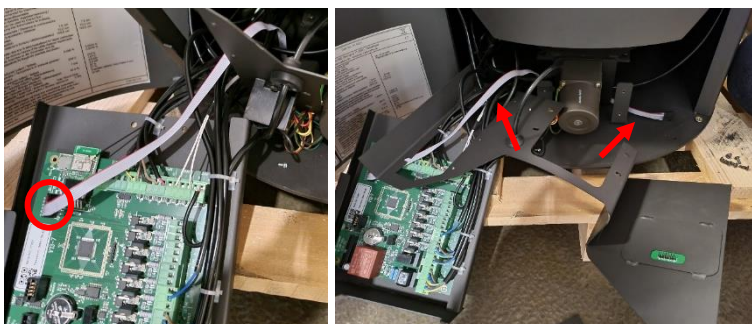
3. Skru de 4 skruer af, der holder dækpladen (se billedet). Det kan også være nødvendigt at fjerne nogle af de kabler, der er koblet til motoren.



4. Træk dækpladen ud ved at trække i bunden af pladen.



5. Før du flytter det flade kabel, skal du være obs på, hvilken retning det vender (se det røde mærke på kablet), så du kan placere det på samme måde på styringsprintet og det nye betjeningspanel. Udskift kablet, der går fra styringsprintet til betjeningspanelet, med det nye kabel. Kablet skal føres bag motoren.



- Betjeningspanelet er limet fast på overfladen af en dækplade (på nogle nyere modeller er det placeret i en fordybning i pladen). Fjern nu betjeningspanelet ved at bruge en lille flad skruetrækker/en Stanley-kniv til at løfte betjeningspanelet af overfladen. Men vær forsigtig, så du ikke ødelægger betjeningspanelet.



- Tilslut kablet til det nye betjeningspanel. Tilslut ovnen til strøm og test funktionaliteten af begge knapper og LED-lysene.



- Hvis betjeningspanelet fungerer korrekt, skal du afbryde strømmen til ovnen og frakoble kablet til betjeningspanelet. Træk klistermærket, der dækker limen på bagsiden af betjeningspanelet, af. Tilslut kablet igen, og sæt det nye betjeningspanel på plads, hvor det gamle sad.



- Montér dækpladen, styringsprintet og derefter motorens dækplade.
- Kablet og betjeningspanelet er nu udskiftet.

Fejlfinding:

Betjeningspanelet fungerer ikke og/eller flimrer:

- Kontrollér, at der ikke er metal-til-metal-kontakt mellem betjeningspanelet og chassiset. Dæk med elektrisk tape, hvis der er kontakt.
- Tjek for andre løse forbindelser, der berører chassiset. Dæk med elektrisk tape, hvis der findes nogen.
- Kontrollér, at betjeningspanelet er forbundet med styringsprintet.