

Udskiftning af sikring på hybridovnsens styringsprint

Sværhedsgrad: Let

Tidsforbrug: 10 minutter

Værktøj: Fleksibel bits-skruetrækker, TORX bits, Hex bits, PH bits, ligekærvet bits

Komponenter: [250V 4A sikring 5x20 mm](#) ([Køb hos din lokale leverandør](#))

Obs.: Alle ændringer og justeringer må kun udføres, når ovnen er kold og afkoblet fra strømforsyningen.

OBS: Denne guide er forbeholdt professionelle håndværkere.

Hvis hybridovnen ikke kan startes, f.eks. hvis der ikke er lys i betjeningspanelet og ingen app-forbindelse, selv om strømmen er tilsluttet, kan det skyldes en sprunget sikring. Følg denne vejledning for at finde årsagen: [Elektriske problemer med hybrid](#)

Sådan tilgår du styringsprintet

1. Åbn lågen til pillebeholderen og fjern forsigtigt skruerne, der er markeret på billedet nedenfor, for at tage styringsprintet ud. Pas på ikke at beskadige nogen kabler:

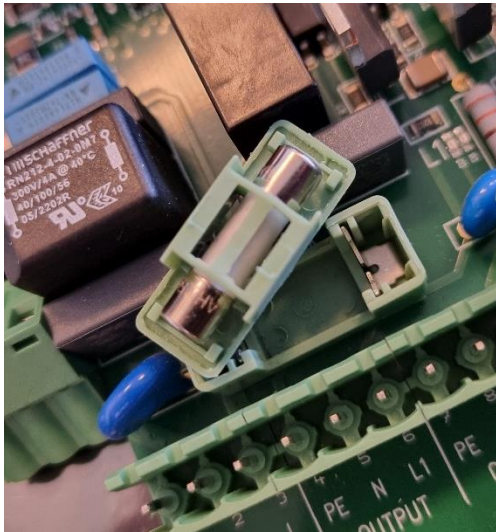


Sådan udskifter du sikringen:

1. Sikringen er placeret i en holder i nederste venstre hjørne af styringsprintet:



2. Fjern sikringen ved at trække holderen ud af styringsprintet. Afhængigt af styringsprintets version kan det være nødvendigt at fjerne et par klemmer, der dækker holderen:



3. Sæt sikringen tilbage i sikringsholderen:



4. Sæt sikringsholderen med den nye sikring ind i styringsprintet igen. Sæt styringsprintet tilbage på plads.