

## Udskiftning af lågekontakt på Aduro hybridovne

**Sværhedsgrad:** Let

**Tidsforbrug:** 20 min

**Værktøj/komponenter:** TORX 10 skruetrækker, 8 mm nøgle, [lågekontakt \(med lang arm\)](#)

**BEMÆRK VENLIGST:** Alle ændringer/justeringer/test skal udføres, når ovnen er kold og afbrudt fra strømforsyningen.

### Sådan udskiftes lågekontakten

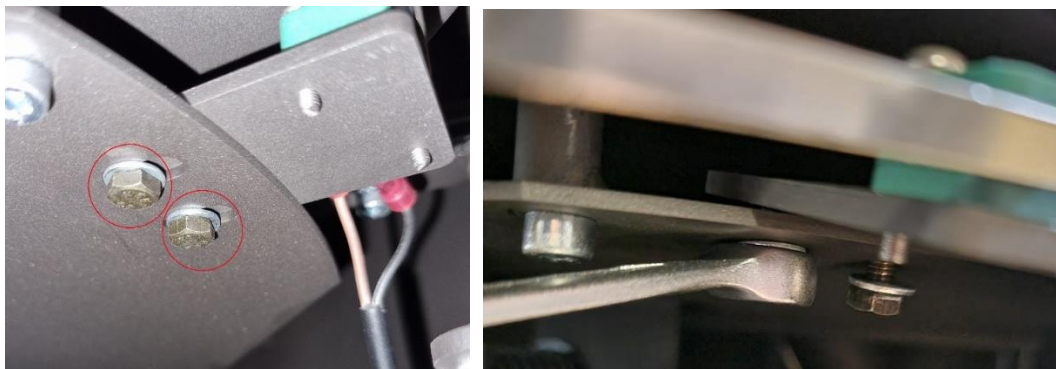
Lågekontakten er en sikkerhedsforanstaltning, der registrerer, om lågen til brændkammeret er åben eller lukket. Hvis kontakten er ødelagt eller slidt, kan det være nødvendigt at udskifte den.

Lågekontakten er placeret under brændkammeret bag den nederste låge:

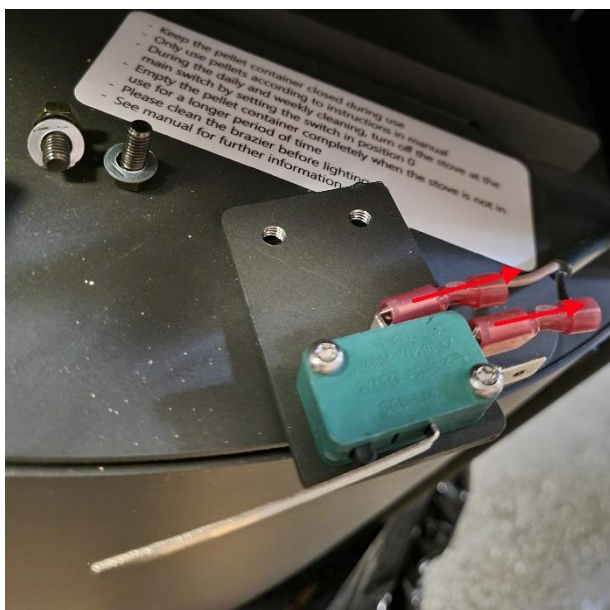


Følg denne vejledning for at udskifte lågekontakten:

1. For at afmontere lågekontakten og beslaget, der holder den, skal de to skruer, der holder beslaget på plads, skrues løs:



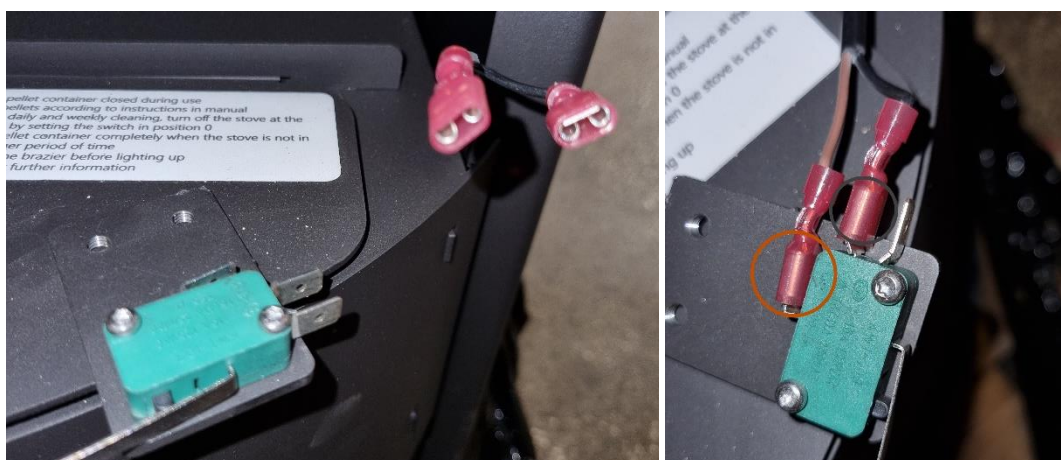
2. Afbryd kablerne ved forsigtigt at trække i stikkene:



3. Skru de to skruer løs for at fjerne lågekontakten fra beslaget. Fjern den gamle lågekontakt og placer den nye på beslaget. Skru nu de to skruer i igen:



4. Tilslut kablerne til lågekontakten:



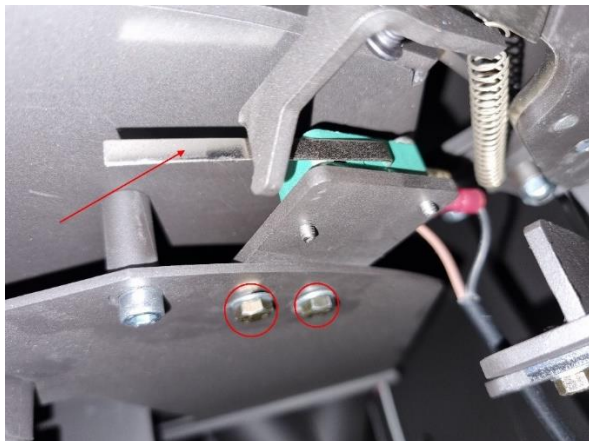
5. Monter nu beslaget med lågekontakten og kablerne på ovnen. Begynd med at montere skrueerne med fingrene, så beslagets position stadig kan justeres. Beslaget placeres oven på monteringspladen i ovnen, og skrueerne fastgøres gennem hullerne nedefra:



6. Lågekontaktens position skal justeres for at sikre, at den er korrekt placeret. Ellers vil den ikke registrere, når lågen åbnes og lukkes. Træk lågekontakten så langt ud om muligt og luk lågen:



7. Træk forsigtigt lågekontakten ind mod lågen, indtil "armen" på lågekontakten kommer i kontakt med lågen og klikker. Hold den i position her, mens skruerne strammes:



8. Tænd for ovnen og sørg for, at lågekontakten registrerer, når lågen åbnes og lukkes. Dette kan både ses i Aduro Hybrid appen eller på ovnens betjeningspanel.

**Nøgleord:** ovndør, kontakt, elektrisk, udskiftning, hybrid