

## Udskiftning af rumtemperatursensoren på Aduro Hybrid

**Sværhedsgrad:** Let

**Tidsforbrug:** 15 minutter

**Værktøj:** TORX 15 skruetrækker, 2 mm flad skruetrækker

**Komponenter:** [Temperatursensor](#)

### Sådan skifter du rumtemperatursensoren

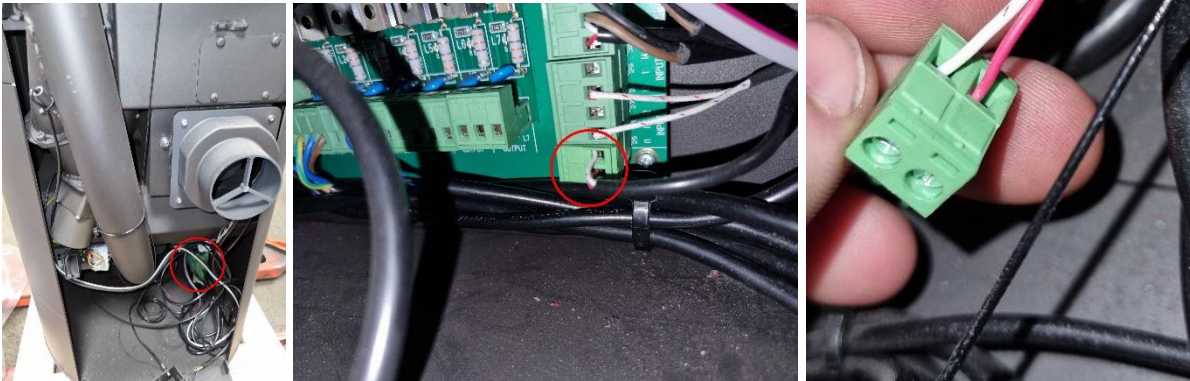
Rumtemperatursensoren er placeret nederst bag på hybridovnen. For at få adgang til den, skal bagpladen fjernes. Dette gøres ved at skrue de 4 skruer af, som holder pladen på plads.



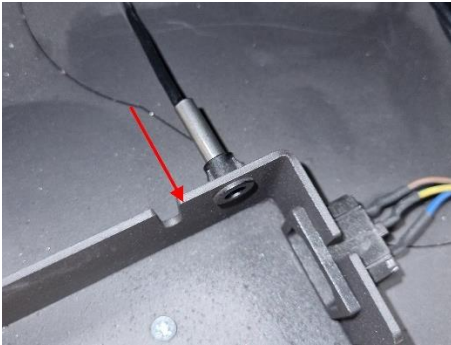
For at fjerne sensoren fra plastikholderen, skal du trykke/trække i metalbeklædningen.



Den gamle sensor skal udskiftes med den nye sensor på ovnens styringsprint. Styringsprintet er placeret nederst til højre i ovnen. Træk i stikket – ikke i kablet. Udskift de gamle kabler med kablerne fra den nye sensor, og sæt så stikket tilbage i styringsprintet:



Sensorens metal-ende kan nu sættes på plads i plastikholderen:



Nu er rumtemperatursensoren udskiftet. Sæt bagpladen på plads igen med de fire skruer, og så er du færdig.