

Aduro Hybrid kabeloversigt

Oversigt over kabelforbindelser	2
Strømkabel	2
Ledninger til gearmotoren ved den interne snegl	3
Ledninger til gearmotoren ved den eksterne snegl.....	4
Ledninger til blæseren.....	4
Ledninger til el-tænder	5
Temperaturmåler til skakt og rumtemperaturmåler.....	5
CO-sensor	6
Ovndisplay/ betjeningspanel	7
Kontakt til låge.....	8
Kontakt til spjældet.....	8

Oversigt over kabelforbindelser

Et diagram over kontrolpanel og forbindelserne til komponenterne kan findes her:

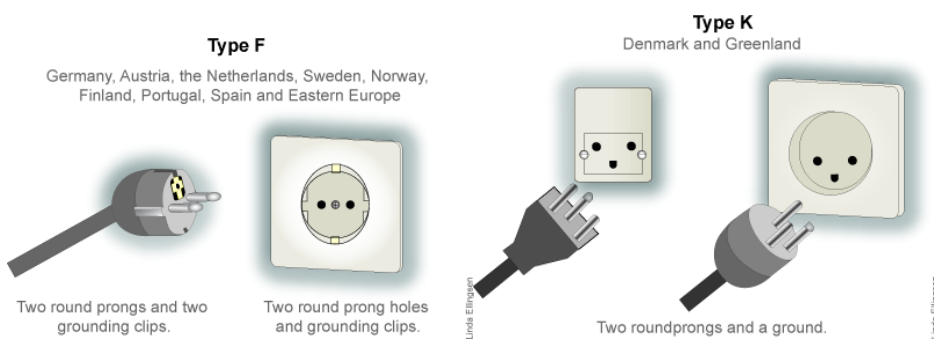
[Wirediagram Hybrid control board - V13-7.pdf \(adurofire.com\)](#)

En yderligere oversigt er også tilgængelig her:



Strømkabel

Hybridovnen kommer med 2 forskellige strømkabler: Type F og Type K.

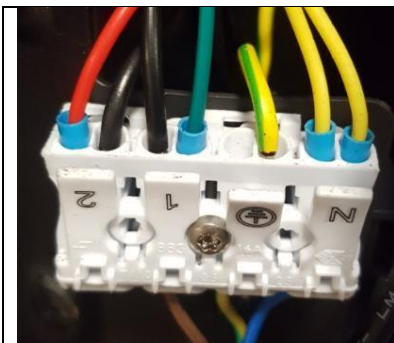
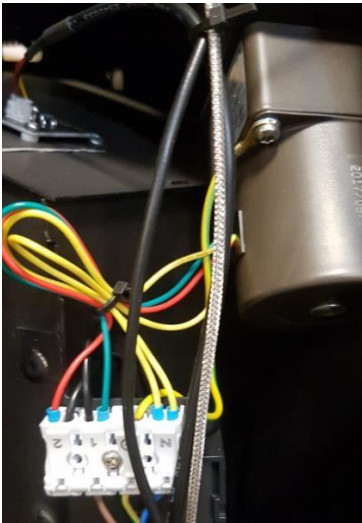


Strømkablet sættes i en indgang på bagsiden af ovnen. Indgangen er direkte forbundet til kontrolpanelet.

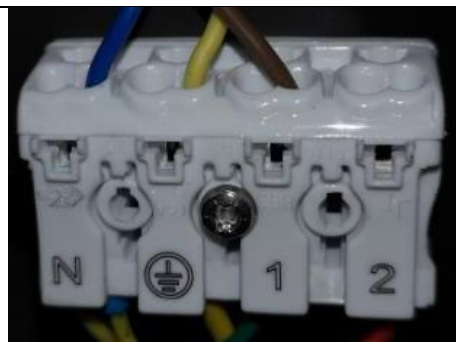
Som beskrevet i manualen skal strømkablet have jordforbindelse for at sikre korrekt funktion og forhindre uheld og skader.

Ledninger til gearmotoren ved den interne snegl

Gearmotoren og kondensatoren er begge tilsluttet til den samme samlemuffe, som er forbundet til styringsprintet.



Set fra oven – ledningerne forbinder gearmotoren og kondensatoren til samlemuffen.



Set fra bunden – ledningerne forbinder styringsprintet til samlemuffen. Kablerne kan ikke fjernes.

Farve	Funktion
Rød	Strømkabel
Grøn	Strømkabel
Sort	Kondensator kabel
Grøn/Gul	Jordkabel
Gul	2 neutrale ledninger

Ledninger til gearmotoren ved den eksterne snegl



Ledningerne til gearmotoren ved den eksterne snegl er sat op på samme måde om ved den interne, bortset fra at den røde og grønne ledning er byttet rundt. For den eksterne gearmotor er den røde ledning forbundet til indgang 1, mens den grønne ledning er forbundet til indgang 2.



Ledninger til blæseren

Blæseren drives af AC-strømforsyningen fra styringsprintet, hvilket betyder, at dens retning ikke styres af strømmen, og ledningerne kan derfor tilsluttes portene i vilkårlig rækkefølge.



Ledninger til el-tænder

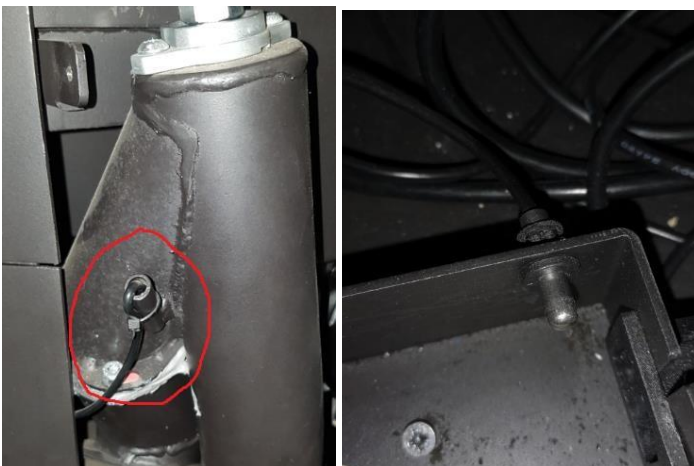
El-tænderen drives af AC-strømforsyningen fra styringsprintet, hvilket gør det muligt at tilslutte ledningerne til portene i vilkårlig rækkefølge. Normalt tilsluttes den blå ledning dog til L og den brune til N.



Temperaturmåler til skakt og rumtemperaturmåler

Det er den samme type sensor, der bruges til at måle temperaturen i skakten og i rummet, men de er placeret forskellige steder på ovnen. Begge målere er forbundet direkte til styringsprintet.

- Temperaturmåleren til skakten sidder bag på ovnen (se billede til venstre)
- Rumtemperaturmåleren sidder under ovnen (se billede til højre)



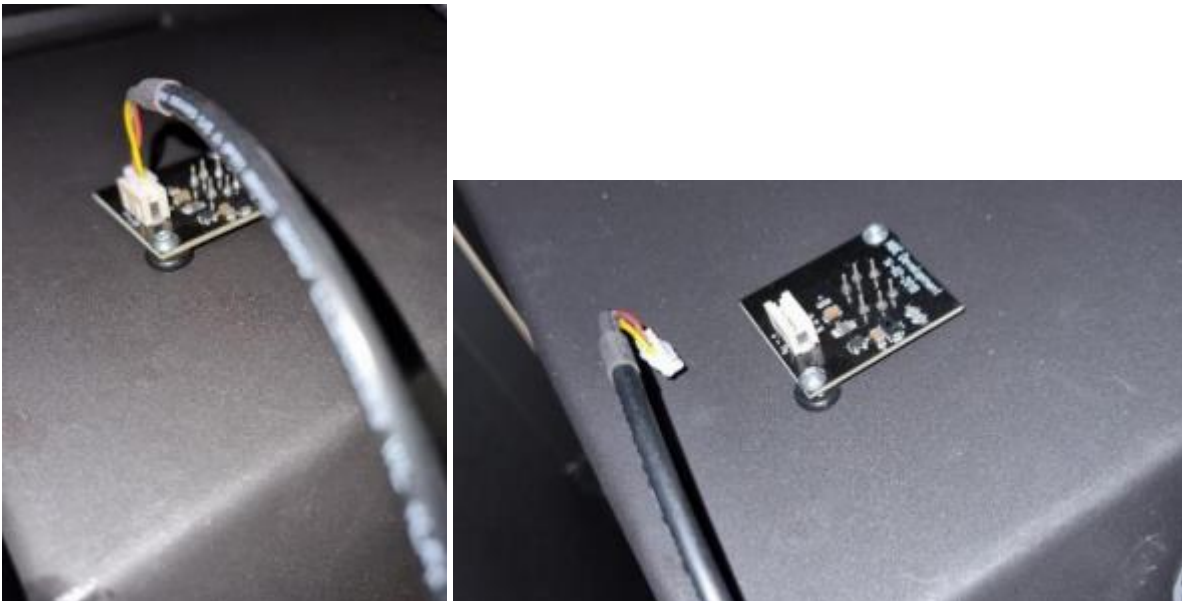
Røgtemperatursensor

Røgtemperatursensoren sidder i toppen af ovnen under toppladen og er forbundet direkte til styringsprintet.



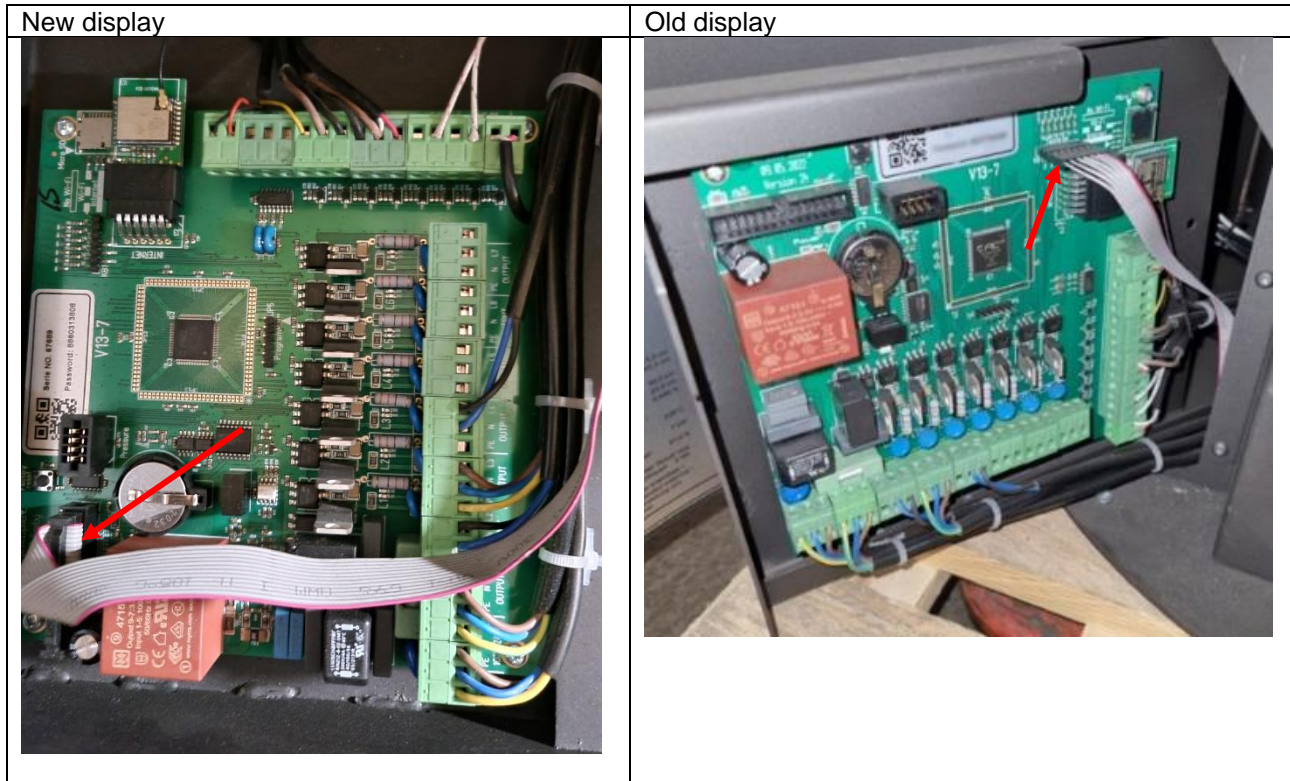
CO-sensor

CO-sensoren har en indbygget terminal, som kablet klikkes i. Kablet er direkte forbundet til styringsprintet.



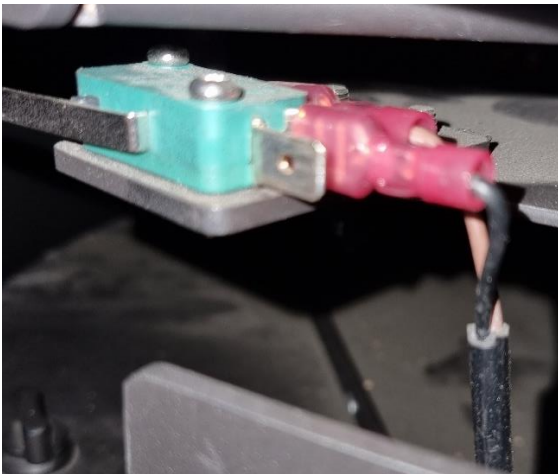
Ovndisplay/ betjeningspanel

Betjeningspanelet er forbundet direkte til styringspanelet via et aftageligt kabel. Alt efter om det er et nyt display eller et gammelt display er de tilsluttet forskellige steder på styringspanelet i forskellige porte (se nedenfor):



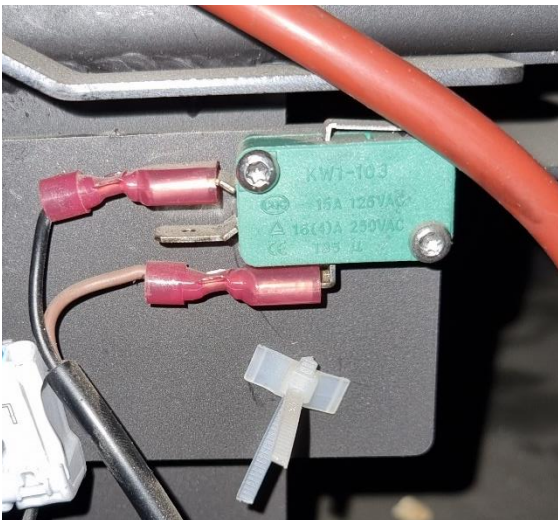
Kontakt til låge

Kontakten til lågen er direkte forbundet til styringsplanelet.



Kontakt til spjældet

Kontakten til spjældet er direkte forbundet til styringsplanelet.



Nøgleord: kabel, oversigt, hybrid, ledning